

Prima di risolvere i problemi leggete attentamente le spiegazioni sulla prima pagina.

Ogni problema risolto correttamente, in modo completo e senza errori vale 1 punto.

**1.**

**2.**

**3.**

**4.**

**5.**

**6.**

**7.**

**8.**

**9.**

Prima di risolvere i problemi leggete attentamente le spiegazioni sulla prima pagina.  
 Ogni problema risolto correttamente, in modo completo e senza errori vale 1 punto.

**1.**

**2.**

**3.**

**4.**

**5.**

**6.**

**7.**

**8.**

**9.**

Prima di risolvere i problemi leggete attentamente le spiegazioni sulla prima pagina.

Ogni problema risolto correttamente, in modo completo e senza errori vale 1 punto.

**1.**

**2.**

**3.**

**4.**

**5.**

**6.**

**7.**

**8.**

**9.**

Prima di risolvere i problemi leggete attentamente le spiegazioni sulla prima pagina.

Ogni problema risolto correttamente, in modo completo e senza errori vale 1 punto.

**1.**

Chessboard diagram 1: A chessboard with a red arrow pointing from the white king on f6 to the white rook on f2. A hand icon points to the board.

**2.**

Chessboard diagram 2: A chessboard with a red arrow pointing from the white queen on b2 to the white king on g6. A hand icon points to the board.

**3.**

Chessboard diagram 3: A chessboard with a red arrow pointing from the white knight on b5 to the white king on e6. A hand icon points to the board.

**4.**

Chessboard diagram 4: A chessboard with a red arrow pointing from the white king on e5 to the white king on a1. A hand icon points to the board.

**5.**

Chessboard diagram 5: A chessboard with a red arrow pointing from the white queen on c6 to the white king on g2. A hand icon points to the board.

**6.**

Chessboard diagram 6: A chessboard with a red arrow pointing from the white queen on f6 to the white king on e8. A hand icon points to the board.

**7.**

Chessboard diagram 7: A chessboard with a red arrow pointing from the white king on d6 to the white king on c4. A hand icon points to the board.

**8.**

Chessboard diagram 8: A chessboard with a red arrow pointing from the white queen on e5 to the white king on a5. A hand icon points to the board.

**9.**

Chessboard diagram 9: A chessboard with a red arrow pointing from the white king on e1 to the white king on e1. A hand icon points to the board.

Prima di risolvere i problemi leggete attentamente le spiegazioni sulla prima pagina.  
 Ogni problema risolto correttamente, in modo completo e senza errori vale 1 punto.

**1.**

fuggire  
 interporre  
 catturare

**2.**

fuggire  
 interporre  
 catturare

**3.**

fuggire  
 interporre  
 catturare

**4.**

fuggire  
 interporre  
 catturare

**5.**

fuggire  
 interporre  
 catturare

**6.**

fuggire  
 interporre  
 catturare

**7.**

fuggire  
 interporre  
 catturare

**8.**

fuggire  
 interporre  
 catturare

**9.**

fuggire  
 interporre  
 catturare

Prima di risolvere i problemi leggete attentamente le spiegazioni sulla prima pagina.  
 Ogni problema risolto correttamente, in modo completo e senza errori vale 1 punto.

**1.**

fuggire  
 interporre  
 catturare

**2.**

fuggire  
 interporre  
 catturare

**3.**

fuggire  
 interporre  
 catturare

**4.**

fuggire  
 interporre  
 catturare

**5.**

fuggire  
 interporre  
 catturare

**6.**

fuggire  
 interporre  
 catturare

**7.**

fuggire  
 interporre  
 catturare

**8.**

fuggire  
 interporre  
 catturare

**9.**

fuggire  
 interporre  
 catturare

Prima di risolvere i problemi leggete attentamente le spiegazioni sulla prima pagina.  
 Ogni problema risolto correttamente, in modo completo e senza errori vale 1 punto.

**1.**

fuggire  
 interporre  
 catturare

**2.**

fuggire  
 interporre  
 catturare

**3.**

fuggire  
 interporre  
 catturare

**4.**

fuggire  
 interporre  
 catturare

**5.**

fuggire  
 interporre  
 catturare

**6.**

fuggire  
 interporre  
 catturare

**7.**

fuggire  
 interporre  
 catturare

**8.**

fuggire  
 interporre  
 catturare

**9.**

fuggire  
 interporre  
 catturare

Prima di risolvere i problemi leggete attentamente le spiegazioni sulla prima pagina.  
Ogni problema risolto correttamente, in modo completo e senza errori vale 1 punto.

**1.**

fuggire  
 interporre  
 catturare

**2.**

fuggire  
 interporre  
 catturare

**3.**

fuggire  
 interporre  
 catturare

**4.**

fuggire  
 interporre  
 catturare

**5.**

fuggire  
 interporre  
 catturare

**6.**

fuggire  
 interporre  
 catturare

**7.**

fuggire  
 interporre  
 catturare

**8.**

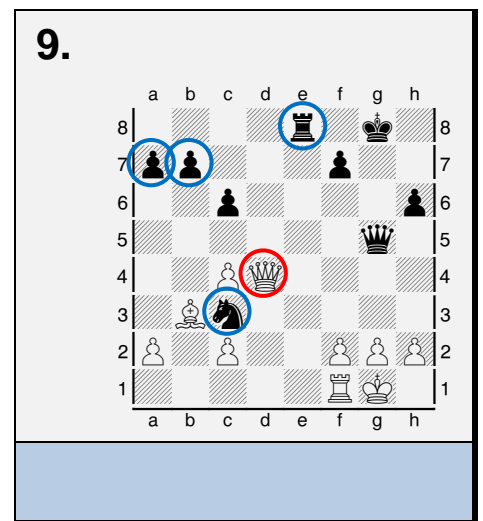
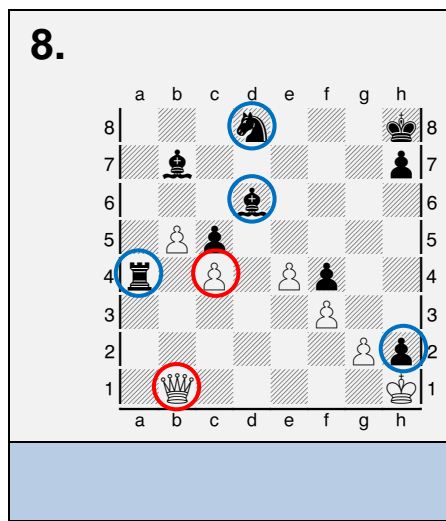
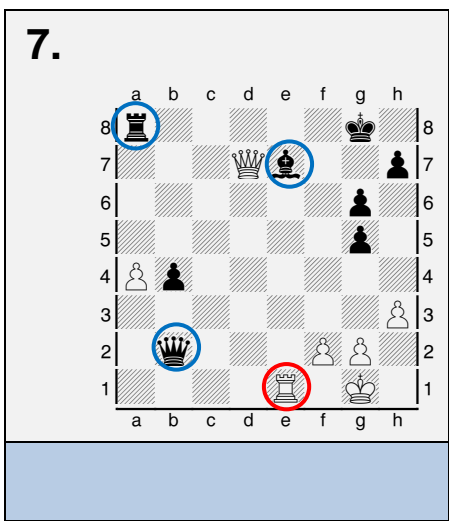
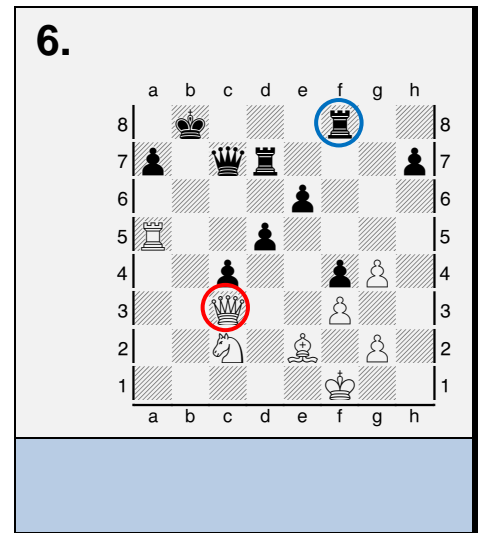
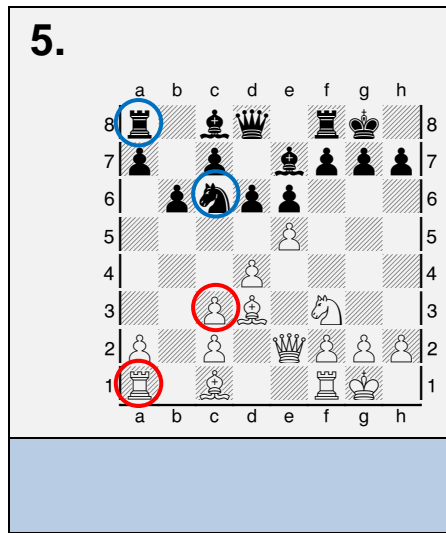
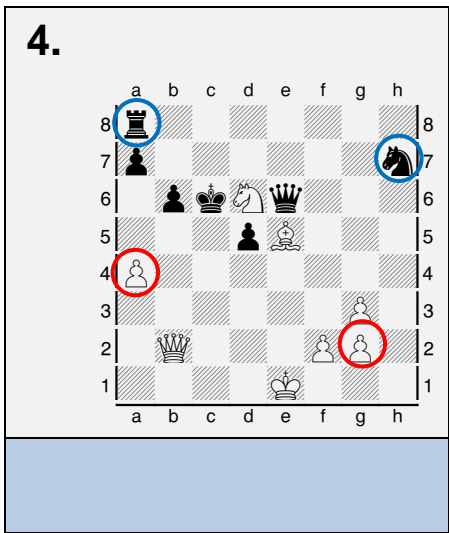
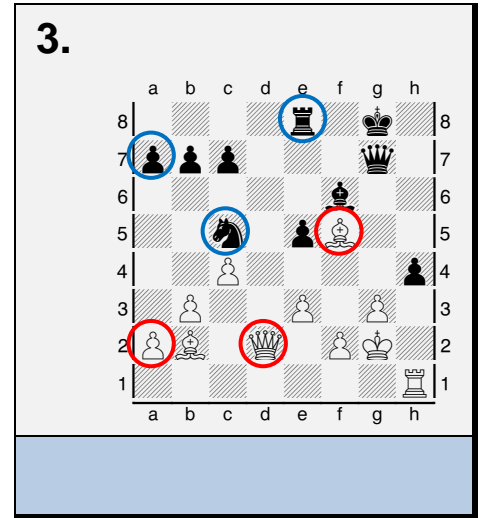
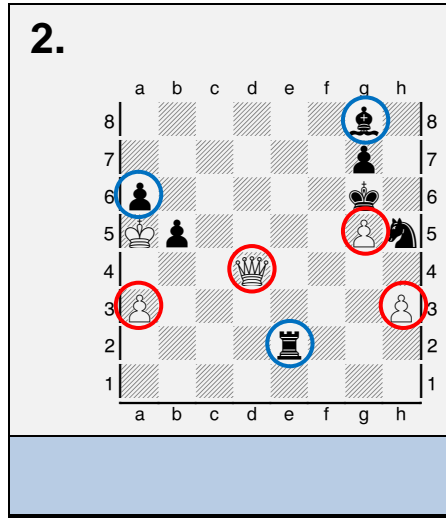
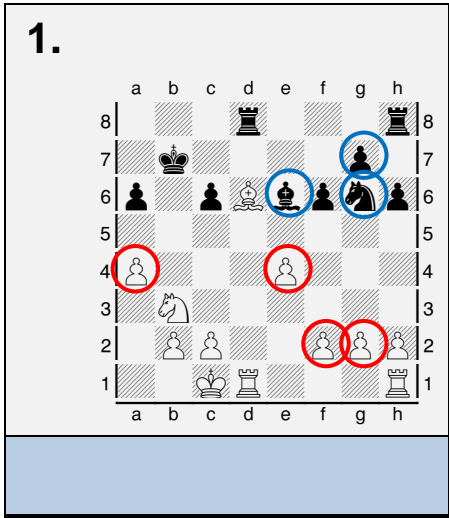
fuggire  
 interporre  
 catturare

**9.**

fuggire  
 interporre  
 catturare

Prima di risolvere i problemi leggete attentamente le spiegazioni sulla prima pagina.

Ogni problema risolto correttamente, in modo completo e senza errori vale 1 punto.



Prima di risolvere i problemi leggete attentamente le spiegazioni sulla prima pagina.

Ogni problema risolto correttamente, in modo completo e senza errori vale 1 punto.

**1.**

**2.**

**3.**

**4.**

**5.**

**6.**

**7.**

**8.**

**9.**

Prima di risolvere i problemi leggete attentamente le spiegazioni sulla prima pagina.

Ogni problema risolto correttamente, in modo completo e senza errori vale 1 punto.

**1.**

**2.**

**3.**

**4.**

**5.**

**6.**

**7.**

**8.**

**9.**

Prima di risolvere i problemi leggete attentamente le spiegazioni sulla prima pagina.

Ogni problema risolto correttamente, in modo completo e senza errori vale 1 punto.

**1.**

Chessboard diagram 1: A chessboard with pieces at various positions. A white pawn on b3 is circled in red.

**2.**

Chessboard diagram 2: A chessboard with pieces at various positions. A white rook on a8 and a white pawn on b2 are circled in red. A black king on g8 and a black queen on c7 are circled in blue.

**3.**

Chessboard diagram 3: A chessboard with pieces at various positions. A white rook on a8 and a white pawn on a2 are circled in red. A black knight on e6 and a black king on g8 are circled in blue.

**4.**

Chessboard diagram 4: A chessboard with pieces at various positions. A white rook on e2 and a white pawn on b2 are circled in red. A black king on g8, a black queen on c7, and a black knight on c5 are circled in blue.

**5.**

Chessboard diagram 5: A chessboard with pieces at various positions. A white rook on a2 and a white pawn on c2 are circled in red. A black king on g8, a black queen on c7, and a black knight on c5 are circled in blue.

**6.**

Chessboard diagram 6: A chessboard with pieces at various positions. A white rook on a8 and a white pawn on a2 are circled in red. A black king on g8, a black queen on c7, and a black knight on c5 are circled in blue.

**7.**

Chessboard diagram 7: A chessboard with pieces at various positions. A white rook on a8 and a white pawn on a2 are circled in red. A black king on g8, a black queen on c7, and a black knight on c5 are circled in blue.

**8.**

Chessboard diagram 8: A chessboard with pieces at various positions. A white rook on a8 and a white pawn on a2 are circled in red. A black king on g8, a black queen on c7, and a black knight on c5 are circled in blue.

**9.**

Chessboard diagram 9: A chessboard with pieces at various positions. A white rook on a8 and a white pawn on a2 are circled in red. A black king on g8, a black queen on c7, and a black knight on c5 are circled in blue.