

L'obiettivo degli esercizi contenuti nelle schede A, B e C è:

- di allenare l'occhio a trovare rapidamente le case sorvegliate e non sorvegliate dai Pezzi avversari;
- di padroneggiare il movimento e il raggio d'azione delle Figure rettilinee;
- di esercitare la concentrazione e il ragionamento spaziale visivo.

Spiegazioni dei problemi contenuti nelle schede A, B e C:

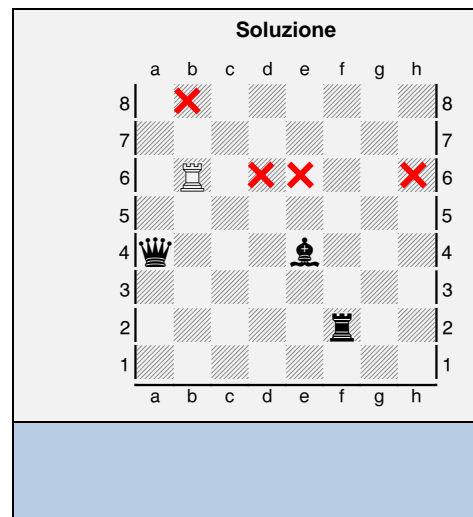
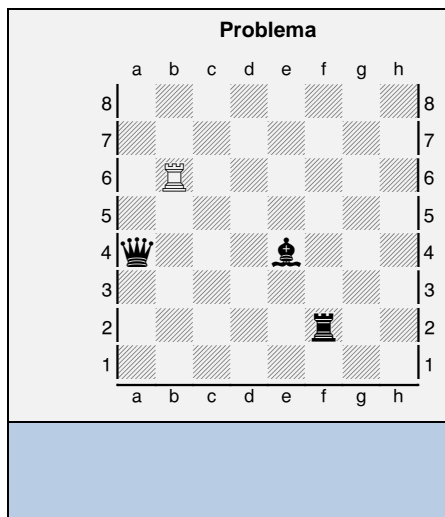
Schede A

Nei problemi delle schede A dovete:

- **mettere una croce in tutte le case non sorvegliate dai pezzi avversari e raggiungibili in una mossa dalla Figura bianca.**

Nell'esempio a lato le uniche case "sicure" raggiungibili dalla Torre sono b8, d6, e6 e h6. Tutte le altre case sono controllate dai Pezzi neri (g6 è controllata dall'Alfiere, b3 dalla Donna, f6 dalla Torre,...).

Attenzione i problemi possono avere più soluzioni.

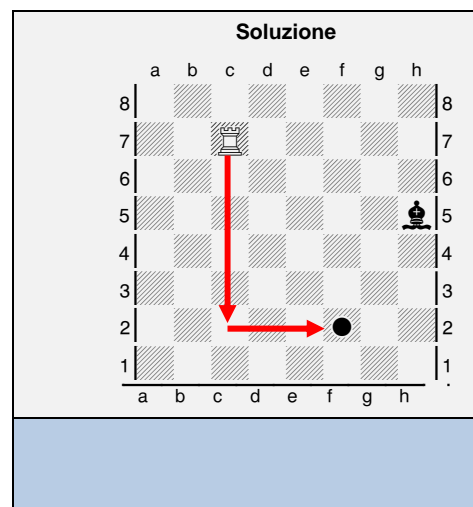
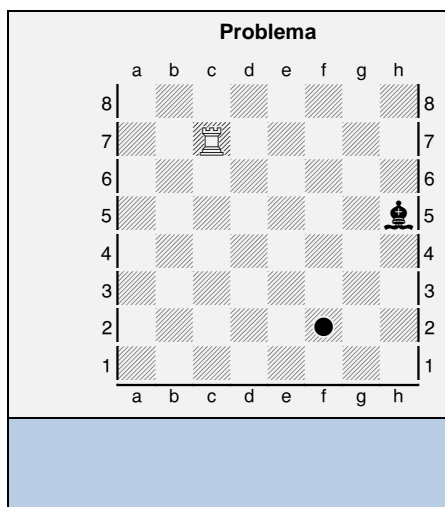


Schede B

Nei problemi delle schede B dovete:

- **trovare tutti i percorsi possibili che può compiere la Figura bianca per raggiungere in due mosse la casa col punto nero passando per una casa non sorvegliata dai Pezzi avversari.**

Nell'esempio a lato la Torre raggiunge la casa f2 in due mosse facendo tappa sulla casella c2 (prima mossa). Il percorso alternativo passando per la casa f7 non va bene perché la casella è controllata dall'Alfiere.



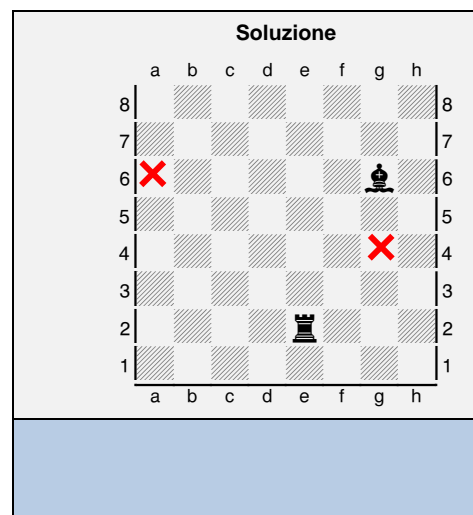
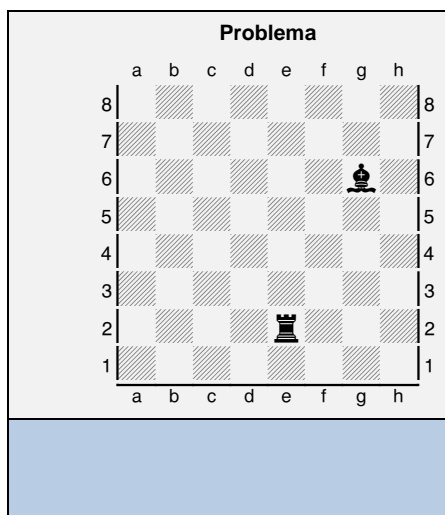
Schede C

Nei problemi delle schede C dovete:

- **indicare con delle crocette tutte le case non sorvegliate dalle Figure avversarie in cui la Regina può attaccare contemporaneamente tutti e due i Pezzi neri.**

Nell'esempio a lato una Regina può attaccare in modo sicuro sia l'Alfiere g6 e la Torre e2 unicamente dalle case a6 e g4. La casa d3 non va bene perché è sorvegliata dall'Alfiere.

Attenzione i problemi possono avere molte soluzioni.



Prima di risolvere i problemi leggete attentamente le spiegazioni sulla prima pagina.

Ogni diagramma con una soluzione sbagliata o incompleta è valutato come un errore.

1.

Chessboard diagram 1: White King on e1, White Rook on c2, White Knight on d5, White Bishop on g6. Black King on g6, Black Knight on e5.

2.

Chessboard diagram 2: White King on e2, White Rook on a4, White Knight on d5, White Bishop on f5. Black King on g6, Black Knight on e5.

3.

Chessboard diagram 3: White King on h4, White Rook on a5, White Knight on f3, White Bishop on g4. Black King on g6, Black Knight on e5.

4.

Chessboard diagram 4: White King on c3, White Rook on d6, White Knight on e5, White Bishop on h5. Black King on g6, Black Knight on e5.

5.

Chessboard diagram 5: White King on d2, White Rook on b6, White Knight on f3, White Bishop on a6. Black King on g6, Black Knight on e5.

6.

Chessboard diagram 6: White King on f2, White Rook on h7, White Knight on d3, White Bishop on c6. Black King on g6, Black Knight on e5.

7.

Chessboard diagram 7: White King on d5, White Rook on b7, White Knight on e5, White Bishop on g6. Black King on g6, Black Knight on e5.

8.

Chessboard diagram 8: White King on d4, White Rook on e8, White Knight on a5, White Bishop on d3. Black King on g6, Black Knight on e5.

9.

Chessboard diagram 9: White King on b1, White Rook on d4, White Knight on e6, White Bishop on a7. Black King on g6, Black Knight on e5.

Prima di risolvere i problemi leggete attentamente le spiegazioni sulla prima pagina.
Ogni diagramma con una soluzione sbagliata o incompleta è valutato come un errore.

1.

Chessboard diagram 1: White King on d4, White Rook on a5, White Bishop on e6, White Knight on g3. Black King on c4, Black Rook on h3.

2.

Chessboard diagram 2: White King on a3, White Bishop on d3, White Knight on f7, White Rook on e5. Black King on c3, Black Bishop on e3.

3.

Chessboard diagram 3: White King on b3, White Rook on h5, White Knight on c7, White Bishop on f6. Black King on c7, Black Rook on g7.

4.

Chessboard diagram 4: White King on g7, White Rook on a4, White Bishop on d3, White Knight on h8. Black King on d3, Black Rook on h8.

5.

Chessboard diagram 5: White King on f3, White Bishop on d8, White Knight on b5, White Rook on e7. Black King on e7, Black Bishop on f7.

6.

Chessboard diagram 6: White King on b7, White Rook on f2, White Knight on d2, White Bishop on e2. Black King on f2, Black Bishop on e2.

7.

Chessboard diagram 7: White King on d7, White Rook on e4, White Knight on b1, White Bishop on h2. Black King on b1, Black Bishop on h2.

8.

Chessboard diagram 8: White King on h1, White Bishop on d3, White Knight on e6, White Rook on c6. Black King on e6, Black Bishop on e6.

9.

Chessboard diagram 9: White King on h1, White Rook on e2, White Knight on d3, White Bishop on g5. Black King on d3, Black Bishop on g5.

Prima di risolvere i problemi leggete attentamente le spiegazioni sulla prima pagina.

Ogni diagramma con una soluzione sbagliata o incompleta è valutato come un errore.

1.

Chessboard diagram 1: White King on d8, White Bishop on e5, White Rook on c4, White Knight on g4. Black King on d1, Black Knight on f2.

2.

Chessboard diagram 2: White King on c1, White Bishop on d8, White Rook on f7, White Knight on f2. Black King on c3, Black Knight on e2.

3.

Chessboard diagram 3: White Rook on c5, White Knight on d4, White King on f2. Black King on h5, Black Knight on e4.

4.

Chessboard diagram 4: White Rook on d7, White King on c3, White Knight on f3, White Bishop on h2. Black King on d8, Black Knight on e3.

5.

Chessboard diagram 5: White King on d8, White Knight on b6, White Rook on e5, White Bishop on h3. Black King on d1, Black Knight on c6.

6.

Chessboard diagram 6: White Knight on a6, White King on c3, White Rook on f4, White Bishop on d7. Black King on a1, Black Knight on b6.

7.

Chessboard diagram 7: White Rook on a7, White Bishop on c6, White Knight on e5, White King on f2. Black King on d8, Black Knight on d4.

8.

Chessboard diagram 8: White King on d8, White Knight on g7, White Rook on d4, White Bishop on d2. Black King on d1, Black Knight on e2.

9.

Chessboard diagram 9: White Knight on a5, White Rook on d4, White Knight on e4, White King on f3. Black King on d8, Black Knight on e4.

Prima di risolvere i problemi leggete attentamente le spiegazioni sulla prima pagina.

Ogni diagramma con una soluzione sbagliata o incompleta è valutato come un errore.

1.

Chessboard diagram 1: White king on g4, White rook on f7, Black rook on c3, Black bishop on e6.

2.

Chessboard diagram 2: White king on h8, White bishop on d6, Black rook on b7, Black bishop on f2.

3.

Chessboard diagram 3: White king on g7, White queen on c5, Black rook on d6, Black bishop on e1.

4.

Chessboard diagram 4: White king on g4, White rook on c5, Black rook on b2, Black bishop on e7.

5.

Chessboard diagram 5: White king on d4, White queen on a5, Black rook on f6, Black bishop on g3.

6.

Chessboard diagram 6: White king on e8, White queen on c7, Black rook on g4, Black bishop on c6.

7.

Chessboard diagram 7: White king on e5, White rook on h2, Black rook on a8, Black bishop on d3.

8.

Chessboard diagram 8: White king on h7, White bishop on d3, Black rook on d2, Black bishop on c8.

9.

Chessboard diagram 9: White king on e4, White queen on c3, Black rook on h8, Black bishop on f4.

Prima di risolvere i problemi leggete attentamente le spiegazioni sulla prima pagina.

Ogni diagramma con una soluzione sbagliata o incompleta è valutato come un errore.

1.

Una soluzione

2.

Una soluzione

3.

Due soluzioni

4.

Una soluzione

5.

Una soluzione

6.

Una soluzione

7.

Una soluzione

8.

Una soluzione

9.

Una soluzione

Prima di risolvere i problemi leggete attentamente le spiegazioni sulla prima pagina.

Ogni diagramma con una soluzione sbagliata o incompleta è valutato come un errore.

1.

Una soluzione

2.

Una soluzione

3.

Due soluzioni

4.

Una soluzione

5.

Una soluzione

6.

Due soluzioni

7.

Una soluzione

8.

Una soluzione

9.

Una soluzione

Prima di risolvere i problemi leggete attentamente le spiegazioni sulla prima pagina.

Ogni diagramma con una soluzione sbagliata o incompleta è valutato come un errore.

1.

Una soluzione

2.

Una soluzione

3.

Due soluzioni

4.

Una soluzione

5.

Una soluzione

6.

Una soluzione

7.

Una soluzione

8.

Una soluzione

9.

Due soluzioni

Prima di risolvere i problemi leggete attentamente le spiegazioni sulla prima pagina.

Ogni diagramma con una soluzione sbagliata o incompleta è valutato come un errore.

1.

Una soluzione

2.

Una soluzione

3.

Due soluzioni

4.

Una soluzione

5.

Una soluzione

6.

Due soluzioni

7.

Una soluzione

8.

Una soluzione

9.

Due soluzioni

Prima di risolvere i problemi leggete attentamente le spiegazioni sulla prima pagina.

Ogni diagramma con una soluzione sbagliata o incompleta è valutato come un errore.

1.

Chessboard diagram 1: A chessboard with a Bishop on b5 and a Knight on f3.

2.

Chessboard diagram 2: A chessboard with a Knight on f8 and a Knight on c4.

3.

Chessboard diagram 3: A chessboard with a Knight on d2 and a Knight on f6.

4.

Chessboard diagram 4: A chessboard with a Knight on c3 and a Knight on f5.

5.

Chessboard diagram 5: A chessboard with a Knight on b5 and a Knight on f3.

6.

Chessboard diagram 6: A chessboard with a Knight on d3 and a Knight on f5.

7.

Chessboard diagram 7: A chessboard with a Knight on f6 and a Knight on f2.

8.

Chessboard diagram 8: A chessboard with a Knight on c8 and a Knight on e3.

9.

Chessboard diagram 9: A chessboard with a Knight on c3 and a Knight on h5.

Prima di risolvere i problemi leggete attentamente le spiegazioni sulla prima pagina.

Ogni diagramma con una soluzione sbagliata o incompleta è valutato come un errore.

1.

Chessboard diagram 1: A chessboard with columns labeled a-h and rows 1-8. A rook is on b5 and a bishop is on e6.

2.

Chessboard diagram 2: A chessboard with columns labeled a-h and rows 1-8. A bishop is on c5 and a rook is on f3.

3.

Chessboard diagram 3: A chessboard with columns labeled a-h and rows 1-8. A bishop is on b6 and a rook is on g7.

4.

Chessboard diagram 4: A chessboard with columns labeled a-h and rows 1-8. A bishop is on e8 and a rook is on f5.

5.

Chessboard diagram 5: A chessboard with columns labeled a-h and rows 1-8. A rook is on c1 and a bishop is on d4.

6.

Chessboard diagram 6: A chessboard with columns labeled a-h and rows 1-8. A rook is on e5 and a bishop is on g4.

7.

Chessboard diagram 7: A chessboard with columns labeled a-h and rows 1-8. A bishop is on d5 and a rook is on h4.

8.

Chessboard diagram 8: A chessboard with columns labeled a-h and rows 1-8. A rook is on b6 and a bishop is on c2.

9.

Chessboard diagram 9: A chessboard with columns labeled a-h and rows 1-8. A bishop is on d6 and a rook is on f4.

Prima di risolvere i problemi leggete attentamente le spiegazioni sulla prima pagina.

Ogni diagramma con una soluzione sbagliata o incompleta è valutato come un errore.

1.

Chessboard diagram 1: A chessboard with a King on b7 and a Knight on f3. The board is labeled with files a-h and ranks 1-8.

2.

Chessboard diagram 2: A chessboard with a Knight on g7 and a Knight on e3. The board is labeled with files a-h and ranks 1-8.

3.

Chessboard diagram 3: A chessboard with a Knight on c6 and a King on g5. The board is labeled with files a-h and ranks 1-8.

4.

Chessboard diagram 4: A chessboard with a Knight on b4 and a Knight on e5. The board is labeled with files a-h and ranks 1-8.

5.

Chessboard diagram 5: A chessboard with a King on c7 and a Knight on e3. The board is labeled with files a-h and ranks 1-8.

6.

Chessboard diagram 6: A chessboard with a Knight on c2 and a Knight on e6. The board is labeled with files a-h and ranks 1-8.

7.

Chessboard diagram 7: A chessboard with a Knight on d4 and a Knight on h2. The board is labeled with files a-h and ranks 1-8.

8.

Chessboard diagram 8: A chessboard with a Knight on c4 and a Knight on g6. The board is labeled with files a-h and ranks 1-8.

9.

Chessboard diagram 9: A chessboard with a Knight on c4 and a Knight on e1. The board is labeled with files a-h and ranks 1-8.

Prima di risolvere i problemi leggete attentamente le spiegazioni sulla prima pagina.

Ogni diagramma con una soluzione sbagliata o incompleta è valutato come un errore.

1.

Chessboard diagram 1: A chessboard with a King on f7 and a Bishop on c5.

2.

Chessboard diagram 2: A chessboard with a Bishop on e8 and a King on c4.

3.

Chessboard diagram 3: A chessboard with a King on b4 and a Bishop on e5.

4.

Chessboard diagram 4: A chessboard with a Bishop on a6 and a King on d4.

5.

Chessboard diagram 5: A chessboard with a King on e7 and a Bishop on a3.

6.

Chessboard diagram 6: A chessboard with a Bishop on e5 and a King on e2.

7.

Chessboard diagram 7: A chessboard with a King on c3 and a Bishop on e5.

8.

Chessboard diagram 8: A chessboard with a King on c7 and a Bishop on e5.

9.

Chessboard diagram 9: A chessboard with a Bishop on b7 and a King on g3.