

L'obiettivo degli esercizi contenuti nelle schede A, B e C è:  
 - di esercitare le proprie capacità nel minacciare i Pezzi avversari;  
 - di allenare l'occhio a trovare tutti i Pezzi avversari indifesi e catturabili;  
 - di esercitare ancora lo scaccomatto.

### Spiegazioni dei problemi contenuti nelle schede A, B e C:

#### Schede A

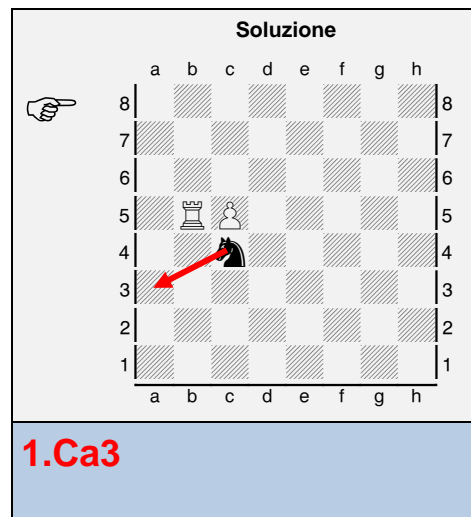
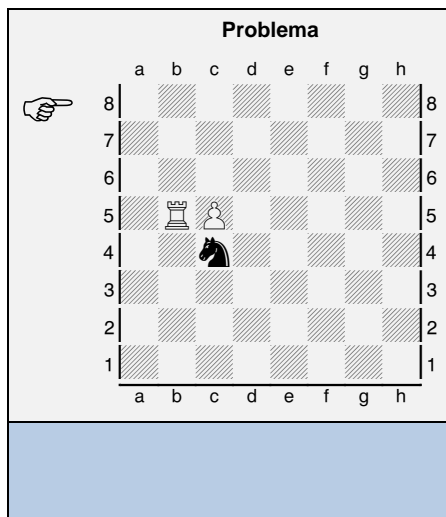
Nei problemi delle schede A dovete:

- trovare e indicare con delle frecce tutte le mosse che permettono, a chi deve muovere, di minacciare da una casa sicura un Pezzo avversario indifeso.

Nell'esempio a lato il Cavallo nero può minacciare la Torre giocando **1.Ca3**.

La mossa 1.Cd5?? è sbagliata perché il Bianco può catturare il Cavallo con il Pedone.

**Attenzione: controlla sempre chi deve muovere (mano in alto = il Nero, mano in basso = il Bianco).**



#### Schede B

Nei problemi delle schede B dovete:

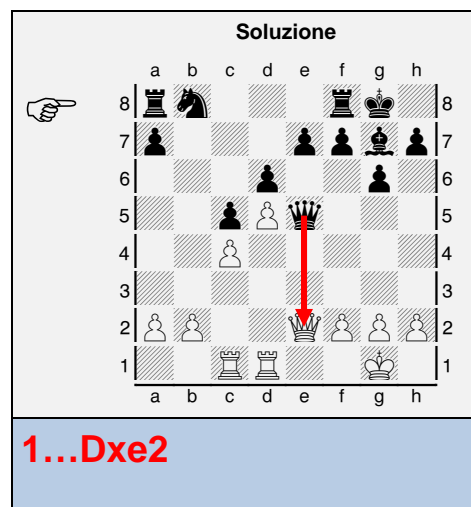
- trovare e indicare con delle frecce tutte le mosse che consentono di catturare un Pezzo avversario indifeso.

Nell'esempio a lato il Nero può catturare la Regina con **1...Dxe2**.

Errate sono invece:

- 1...Dxb2?? perché il Pedone è protetto dalla De2;
- 1...Dxh2?? perché il Pedone è protetto dal Re.

**Attenzione: controlla sempre chi deve muovere (mano in alto = il Nero, mano in basso = il Bianco).**



#### Schede C

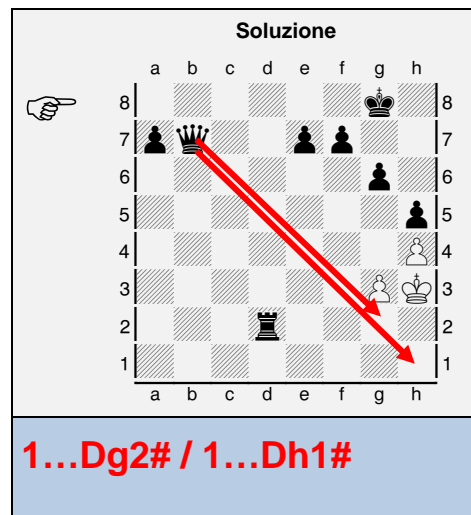
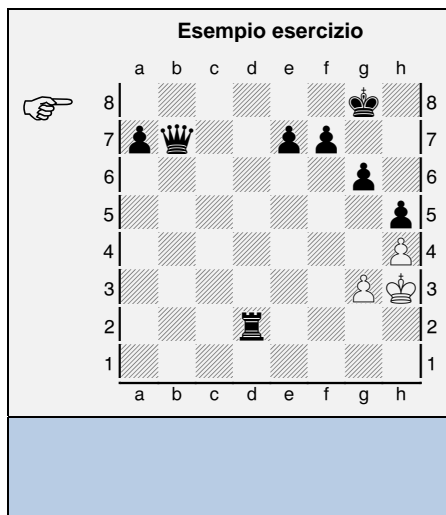
Nei problemi delle schede C dovete:

- Trovare e indicare con delle frecce tutte le mosse che danno subito matto.

Nell'esempio a lato il Nero può dare matto in due modi: **1...Dg2#** oppure **1...Dh1#**

La mossa 1...Dd7+ è sbagliata perché il Bianco può parare lo scacco spingendo il Pedone.

**Attenzione: controlla sempre chi deve muovere (mano in alto = il Nero, mano in basso = il Bianco).**



Prima di risolvere i problemi leggete attentamente le spiegazioni sulla prima pagina.

Ogni problema risolto correttamente, in modo completo e senza errori vale 1 punto.

**1.**

Chessboard diagram for problem 1. White pieces: King on e4, Knight on d7, Rook on a7. Black pieces: Knight on d7. A hand icon points to the board.

**2.**

Chessboard diagram for problem 2. White pieces: King on b5, Bishop on d2. Black pieces: Rook on a7, Bishop on d2. A hand icon points to the board.

**3.**

Chessboard diagram for problem 3. White pieces: Knight on c3. Black pieces: King on e6, Rook on f6. A hand icon points to the board.

**4.**

Chessboard diagram for problem 4. White pieces: Knight on c5, King on c4. Black pieces: Knight on d5, Bishop on e5. A hand icon points to the board.

**5.**

Chessboard diagram for problem 5. White pieces: King on e3, Rook on g2. Black pieces: Bishop on e5. A hand icon points to the board.

**6.**

Chessboard diagram for problem 6. White pieces: Rook on a4, Rook on h2. Black pieces: Bishop on e5. A hand icon points to the board.

**7.**

Chessboard diagram for problem 7. White pieces: Bishop on c7, Rook on b6. Black pieces: Knight on e2. A hand icon points to the board.

**8.**

Chessboard diagram for problem 8. White pieces: Knight on c5, Rook on f6, Bishop on g3. Black pieces: Knight on c5. A hand icon points to the board.

**9.**

Chessboard diagram for problem 9. White pieces: King on b3. Black pieces: Rook on e5, Bishop on e1. A hand icon points to the board.

Prima di risolvere i problemi leggete attentamente le spiegazioni sulla prima pagina.

Ogni problema risolto correttamente, in modo completo e senza errori vale 1 punto.

**1.**

Chessboard diagram 1: A chessboard with a black knight on e5, a white bishop on h5, and a black rook on c2. A hand icon points to the board.

**2.**

Chessboard diagram 2: A chessboard with a white knight on c6, a black knight on d6, and a black bishop on f7. A hand icon points to the board.

**3.**

Chessboard diagram 3: A chessboard with a white bishop on c8, a black rook on a5, and a white bishop on f2. A hand icon points to the board.

**4.**

Chessboard diagram 4: A chessboard with a black rook on g7, a white knight on d4, and a black bishop on b1. A hand icon points to the board.

**5.**

Chessboard diagram 5: A chessboard with a black knight on e6, a white knight on f4, and a white king on d1. A hand icon points to the board.

**6.**

Chessboard diagram 6: A chessboard with a black rook on f5, a white knight on a3, and a black bishop on b3. A hand icon points to the board.

**7.**

Chessboard diagram 7: A chessboard with a white knight on c7, a black king on g7, a black king on a3, and a black rook on e1. A hand icon points to the board.

**8.**

Chessboard diagram 8: A chessboard with a black rook on f6, a white king on d4, and a black bishop on f4. A hand icon points to the board.

**9.**

Chessboard diagram 9: A chessboard with a white knight on g7, a black king on a5, and a black rook on c1. A hand icon points to the board.

Prima di risolvere i problemi leggete attentamente le spiegazioni sulla prima pagina.

Ogni problema risolto correttamente, in modo completo e senza errori vale 1 punto.

**1.**

Chessboard diagram for problem 1. Pieces: White Queen on b7, Black Knight on f6, White Bishop on h4. A hand icon points to the board.

**2.**

Chessboard diagram for problem 2. Pieces: Black King on f8, White Knight on e5, Black Rook on g6. A hand icon points to the board.

**3.**

Chessboard diagram for problem 3. Pieces: White Knight on a5, Black Knight on a4, White Rook on b2, Black Rook on f4. A hand icon points to the board.

**4.**

Chessboard diagram for problem 4. Pieces: Black Bishop on e8, White Knight on f4, White Pawn on e3. A hand icon points to the board.

**5.**

Chessboard diagram for problem 5. Pieces: Black Knight on d5, White King on f4, Black Bishop on d3. A hand icon points to the board.

**6.**

Chessboard diagram for problem 6. Pieces: Black Rook on c5, White Bishop on d4, White Pawn on c2. A hand icon points to the board.

**7.**

Chessboard diagram for problem 7. Pieces: Black Rook on c7, Black Knight on d4, White King on e4. A hand icon points to the board.

**8.**

Chessboard diagram for problem 8. Pieces: Black Knight on d5, White Pawn on c2, Black Rook on h4. A hand icon points to the board.

**9.**

Chessboard diagram for problem 9. Pieces: Black Knight on b3, White Bishop on d2, Black Bishop on d1. A hand icon points to the board.

**Prima di risolvere i problemi leggete attentamente le spiegazioni sulla prima pagina.**

Ogni problema risolto correttamente, in modo completo e senza errori vale 1 punto.

**1.**

Chessboard diagram for problem 1. White pieces: Knight on c4, King on e2. Black pieces: Pawn on c2. A hand icon points to the board.

**2.**

Chessboard diagram for problem 2. White pieces: King on b1. Black pieces: Bishop on e7, Rook on g5. A hand icon points to the board.

**3.**

Chessboard diagram for problem 3. White pieces: Bishop on c5. Black pieces: Knight on e5, Pawn on h5, Pawn on g4. A hand icon points to the board.

**4.**

Chessboard diagram for problem 4. White pieces: Bishop on e4, Rook on f4. Black pieces: Knight on e3. A hand icon points to the board.

**5.**

Chessboard diagram for problem 5. White pieces: King on c6. Black pieces: Knight on e4, Bishop on f3. A hand icon points to the board.

**6.**

Chessboard diagram for problem 6. White pieces: Knight on a5, Bishop on d4. Black pieces: Pawn on b7. A hand icon points to the board.

**7.**

Chessboard diagram for problem 7. White pieces: Bishop on d6. Black pieces: King on c5, Rook on a3. A hand icon points to the board.

**8.**

Chessboard diagram for problem 8. White pieces: Knight on c4. Black pieces: Bishop on c8, Rook on f6. A hand icon points to the board.

**9.**

Chessboard diagram for problem 9. White pieces: Pawn on g2. Black pieces: Bishop on c1, Rook on e5. A hand icon points to the board.

Prima di risolvere i problemi leggete attentamente le spiegazioni sulla prima pagina.

Ogni problema risolto correttamente, in modo completo e senza errori vale 1 punto.

**1.**

**2.**

**3.**

**4.**

**5.**

**6.**

**7.**

**8.**

**9.**

Prima di risolvere i problemi leggete attentamente le spiegazioni sulla prima pagina.

Ogni problema risolto correttamente, in modo completo e senza errori vale 1 punto.

**1.**

**2.**

**3.**

**4.**

**5.**

**6.**

**7.**

**8.**

**9.**

Prima di risolvere i problemi leggete attentamente le spiegazioni sulla prima pagina.

Ogni problema risolto correttamente, in modo completo e senza errori vale 1 punto.

**1.**

**2.**

**3.**

**4.**

**5.**

**6.**

**7.**

**8.**

**9.**

Prima di risolvere i problemi leggete attentamente le spiegazioni sulla prima pagina.

Ogni problema risolto correttamente, in modo completo e senza errori vale 1 punto.

**1.**

Hand icon pointing to the board.

**2.**

Hand icon pointing to the board.

**3.**

Hand icon pointing to the board.

**4.**

Hand icon pointing to the board.

**5.**

Hand icon pointing to the board.

**6.**

Hand icon pointing to the board.

**7.**

Hand icon pointing to the board.

**8.**

Hand icon pointing to the board.

**9.**

Hand icon pointing to the board.

Prima di risolvere i problemi leggete attentamente le spiegazioni sulla prima pagina.

Ogni problema risolto correttamente, in modo completo e senza errori vale 1 punto.

**1.**

**2.**

**3.**

**4.**

**5.**

**6.**

**7.**

**8.**

**9.**

Prima di risolvere i problemi leggete attentamente le spiegazioni sulla prima pagina.

Ogni problema risolto correttamente, in modo completo e senza errori vale 1 punto.

**1.**

**2.**

**3.**

**4.**

**5.**

**6.**

**7.**

**8.**

**9.**

Prima di risolvere i problemi leggete attentamente le spiegazioni sulla prima pagina.

Ogni problema risolto correttamente, in modo completo e senza errori vale 1 punto.

**1.**

**2.**

**3.**

**4.**

**5.**

**6.**

**7.**

**8.**

**9.**

Prima di risolvere i problemi leggete attentamente le spiegazioni sulla prima pagina.

Ogni problema risolto correttamente, in modo completo e senza errori vale 1 punto.

**1.**

**2.**

**3.**

**4.**

**5.**

**6.**

**7.**

**8.**

**9.**