

Prima di risolvere i problemi leggete attentamente le spiegazioni sulla prima pagina.
Ogni problema risolto correttamente, in modo completo e senza errori vale 1 punto.

45° mossa del Nero

45...Txf5

13° mossa del Bianco

13.Cxd6+

32° mossa del Bianco

32.Tag1

40° mossa del Bianco

40.fxe4

13° mossa del Nero

13...Cdx5

19° mossa del Bianco

19.0-0-0

39° mossa del Nero

39...axb5+

27° mossa del Bianco

27.Dg4

20° mossa del Bianco

20.Ccxd5

8° mossa del Nero

8...d5

5° mossa del Bianco

5.0-0

66° mossa del Nero

66...g1A#

33° mossa del Bianco

33.Dxh7+

46° mossa del Bianco

46.Cf4+

19° mossa del Bianco

19.exd6 e.p.

24° mossa del Nero

24...Tcc8

Prima di risolvere i problemi leggete attentamente le spiegazioni sulla prima pagina.
Ogni problema risolto correttamente, in modo completo e senza errori vale 1 punto.

31° mossa del Nero

31...hxg4+

14° mossa del Bianco

14.Cge4

40° mossa del Bianco

40.f5+

19° mossa del Bianco

19.Rh1

38° mossa del Bianco

38.Taxf1

30° mossa del Nero

30...Ce4+

39° mossa del Nero

39...0-0

12° mossa del Bianco

12.exd5

43° mossa del Bianco

43.exf5+

58° mossa del Bianco

58.Ad3+

13° mossa del Bianco

13.C2f3

22° mossa del Nero

22...0-0-0

38° mossa del Bianco

38.Dxf6#

17° mossa del Bianco

17.Tad1

29° mossa del Bianco

29.Cxc5+

48° mossa del Bianco

48.f8D#

Prima di risolvere i problemi leggete attentamente le spiegazioni sulla prima pagina.
 Ogni problema risolto correttamente, in modo completo e senza errori vale 1 punto.

16° mossa del Nero

16...Axf6

43° mossa del Bianco

43.gxf4

44° mossa del Bianco

44.g8T

4° mossa del Nero

4...Cbd7

27° mossa del Nero

27...h5

7° mossa del Bianco

7.0-0

39° mossa del Bianco

39.Axc1

22° mossa del Bianco

22.Txd8#

23° mossa del Nero

23...Tfd8

9° mossa del Bianco

9.0-0-0

18° mossa del Bianco

18.bxa6 e.p.

40° mossa del Bianco

40.Ag5+

42° mossa del Bianco

42.T2d6+

81° mossa del Nero

81...b1D

64° mossa del Nero

64...Cxb5+

56° mossa del Bianco

56.Rxh7

Prima di risolvere i problemi leggete attentamente le spiegazioni sulla prima pagina.
 Ogni problema risolto correttamente, in modo completo e senza errori vale 1 punto.

7° mossa del Nero

7...0-0

46° mossa del Bianco

46.Txd6+

17° mossa del Bianco

17.Cxe7+

18° mossa del Nero

18...Tfd8

15° mossa del Nero

15...exf4

36° mossa del Nero

36...Dxf3+

45° mossa del Bianco

45.a8D

8° mossa del Nero

8...e5

10° mossa del Nero

10...Ab4+

18° mossa del Nero

18...cxb3 e.p.

25° mossa del Nero

25...Cbc5

66° mossa del Bianco

66.Axc5+

12° mossa del Bianco

12.0-0-0

19° mossa del Nero

19...axb2+

34° mossa del Bianco

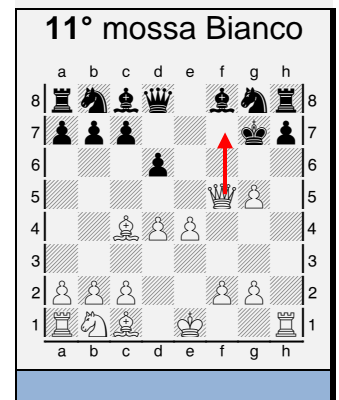
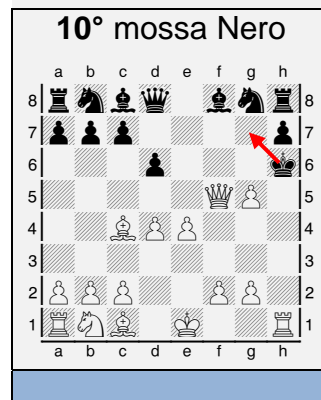
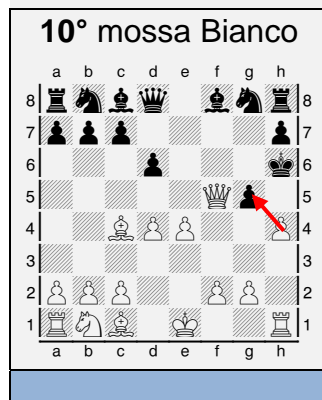
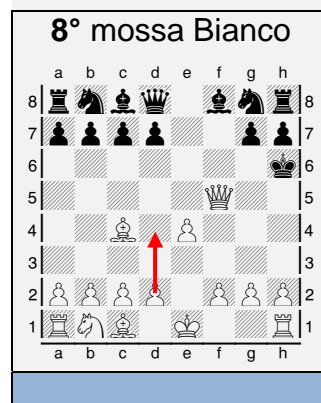
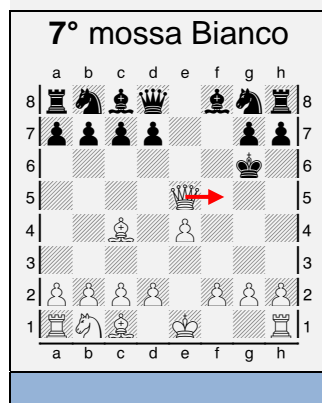
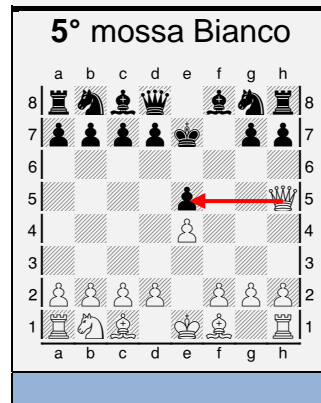
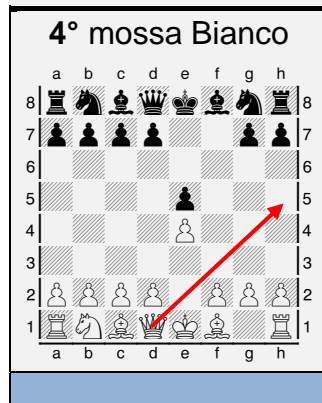
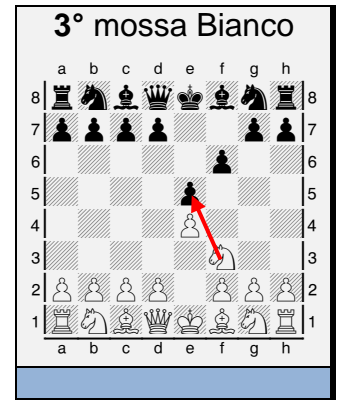
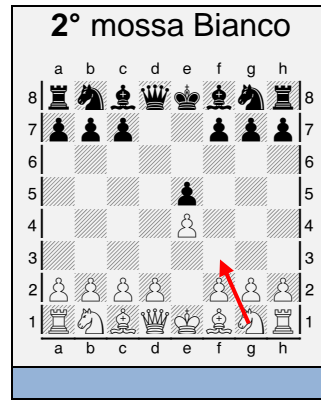
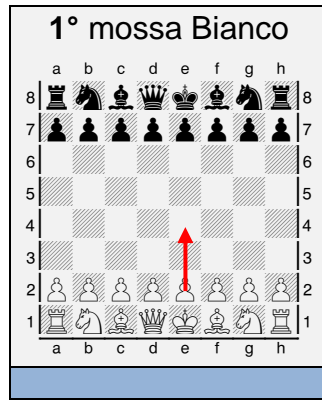
34.Dxh3#

44° mossa del Nero

44...Da1+

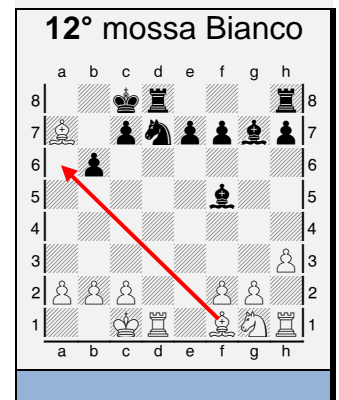
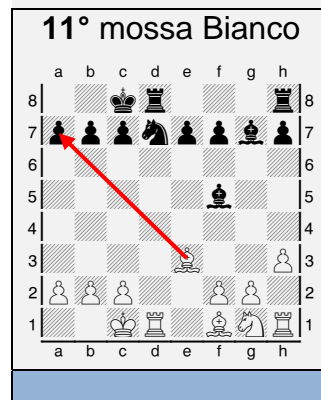
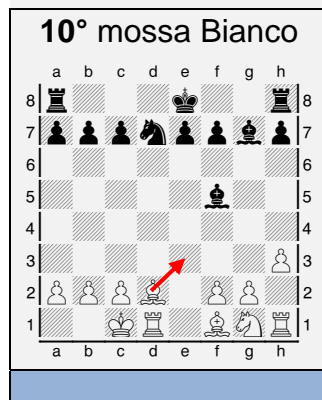
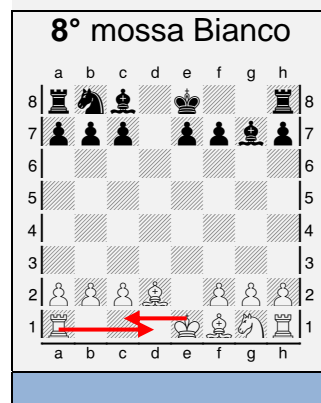
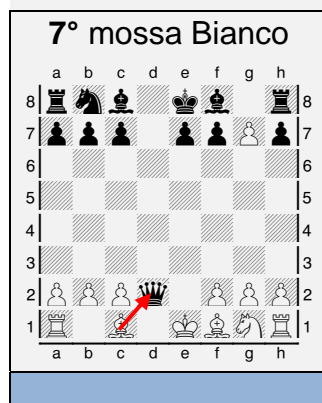
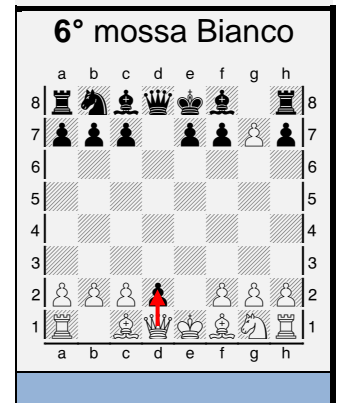
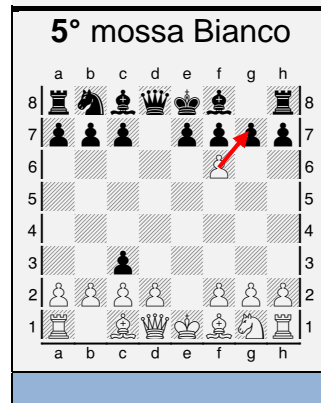
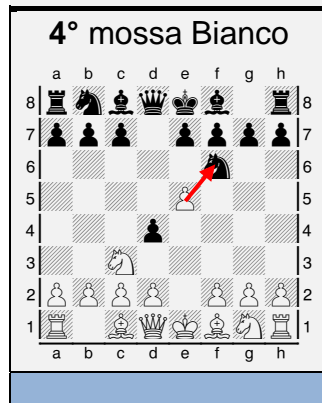
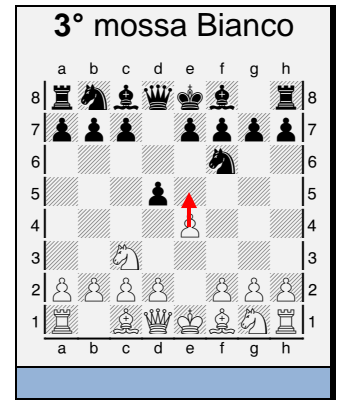
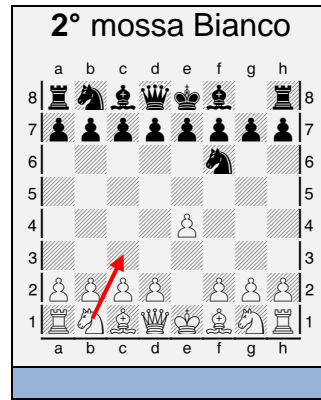
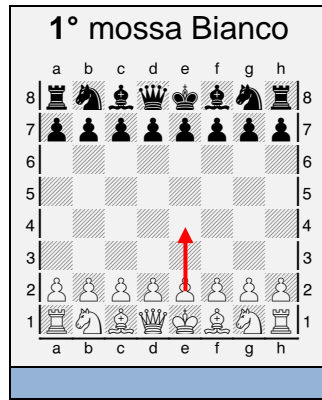
Prima di risolvere i problemi leggete attentamente le spiegazioni sulla prima pagina.
Ogni problema risolto correttamente, in modo completo e senza errori vale 1 punto.

Nr.	Bianco	Nero
1.	e4	e5
2.	Cf3	f6
3.	Cxe5	fxe5
4.	Dh5+	Re7
5.	Dxe5+	Rf7
6.	Ac4+	Rg6
7.	Df5+	Rh6
8.	d4+	g5
9.	h4	d6
10.	hxg5+	Rg7
11.	Df7#	
	1	0



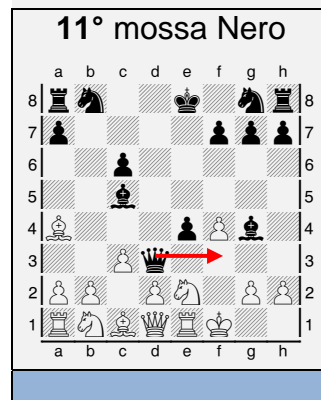
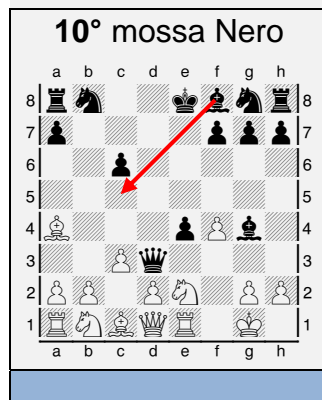
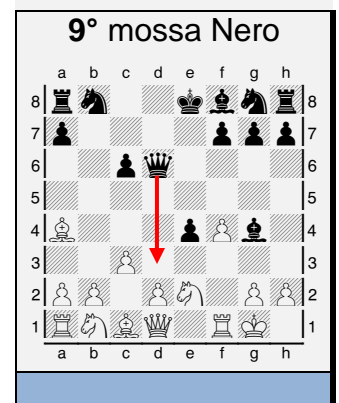
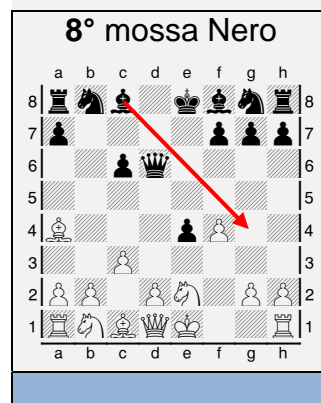
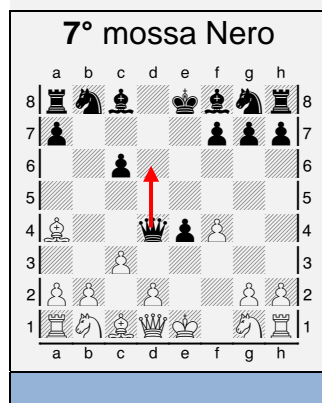
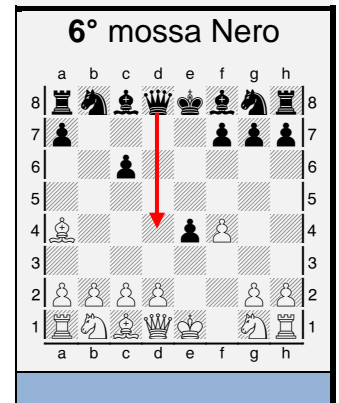
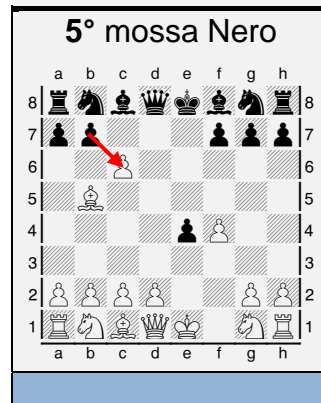
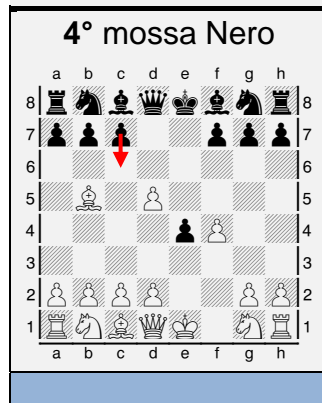
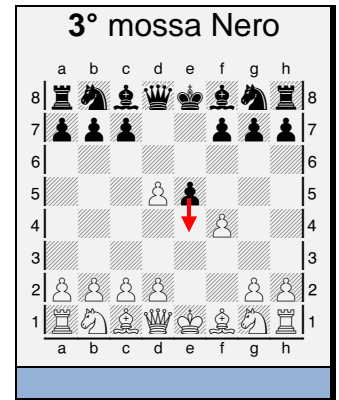
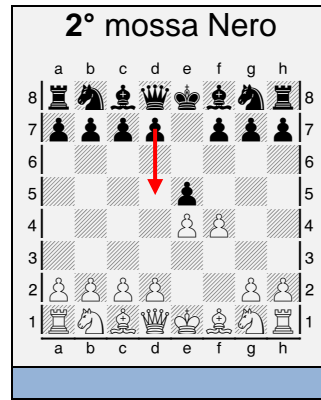
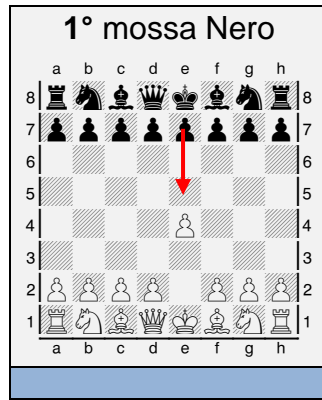
Prima di risolvere i problemi leggete attentamente le spiegazioni sulla prima pagina.
Ogni problema risolto correttamente, in modo completo e senza errori vale 1 punto.

Nr.	Bianco	Nero
1.	e4	Cf6
2.	Cc3	d5
3.	e5	d4
4.	exf6	dxg3
5.	fxg7	cxg2+
6.	Dxd2	Dxd2+
7.	Axd2	Axg7
8.	0-0-0	Af5
9.	h3	Cd7
10.	Ae3	0-0-0
11.	Axa7	b6
12.	Aa6#	
	1	0



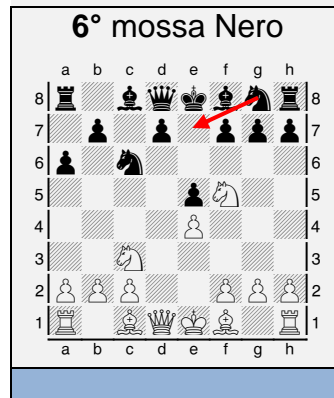
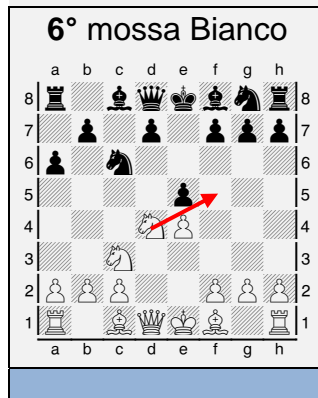
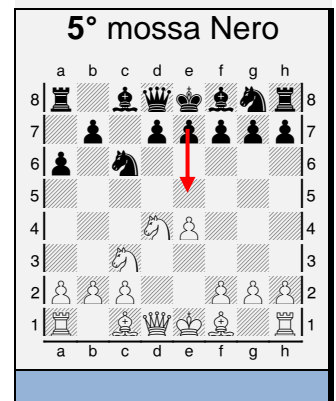
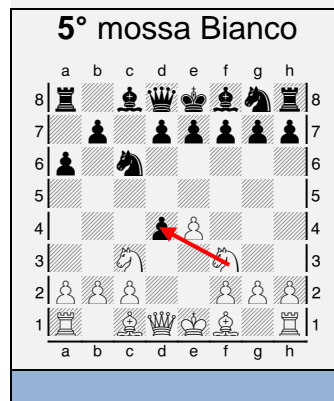
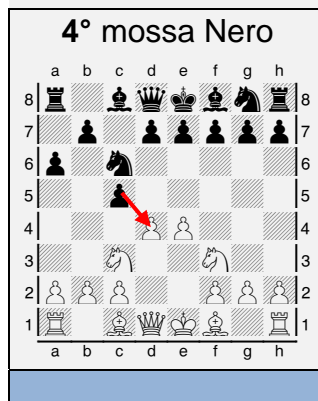
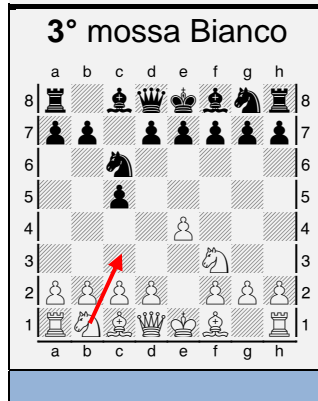
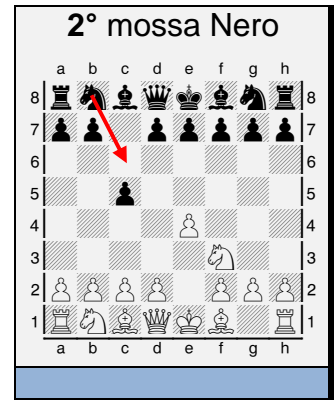
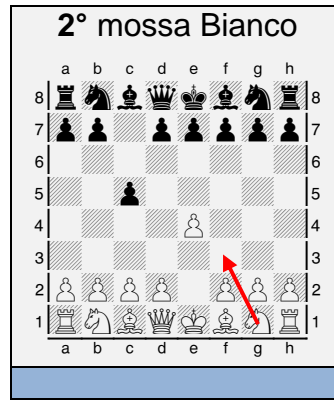
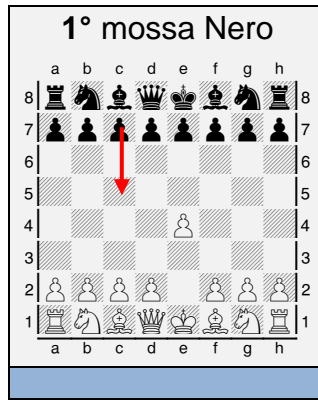
Prima di risolvere i problemi leggete attentamente le spiegazioni sulla prima pagina.
Ogni problema risolto correttamente, in modo completo e senza errori vale 1 punto.

Nr.	Bianco	Nero
1.	e4	e5
2.	f4	d5
3.	exd5	e4
4.	Ab5+	c6
5.	dxc6	bxc6
6.	Aa4	Dd4
7.	c3	Dd6
8.	Ce2	Ag4
9.	0-0	Dd3
10.	Te1	Ac5
11.	Rf1	Df3+
12.	gxf3	Ah3#
	0	1



Prima di risolvere i problemi leggete attentamente le spiegazioni sulla prima pagina.
Ogni problema risolto correttamente, in modo completo e senza errori vale 1 punto.

Nr.	Bianco	Nero
1.	e4	c5
2.	Cf3	Cc6
3.	Cc3	a6
4.	d4	cxd4
5.	Cxd4	e5
6.	Cf5	Cge7
7.	Cd6#	
	1	0



Prima di risolvere i problemi leggete attentamente le spiegazioni sulla prima pagina.
 Ogni diagramma con una soluzione sbagliata o incompleta è valutato come un errore.

1.

a b c d e f g h

8 | | | | | f | | | 8
7 | | | | | | | | 7
6 | | | | | | | | 6
5 | | | | | | | | 5
4 | | | | | | | | 4
3 | | | | | | | | 3
2 | | | | | | | | 2
1 | | | | | | | | 1

a b c d e f g h

1.Df2#

2.

a b c d e f g h

8 | | | | | | | | 8
7 | | | | | | | | 7
6 | | | | | | | | 6
5 | | | | | | | | 5
4 | | | | | | | | 4
3 | | | | | | | | 3
2 | | | | | | | | 2
1 | | | | | | | | 1

a b c d e f g h

1.Dg4#

3.

a b c d e f g h

8 | | | | | | | | 8
7 | | | | | | | | 7
6 | | | | | | | | 6
5 | | | | | | | | 5
4 | | | | | | | | 4
3 | | | | | | | | 3
2 | | | | | | | | 2
1 | | | | | | | | 1

a b c d e f g h

1.Db1#

4.

a b c d e f g h

8 | | | | | | | | 8
7 | | | | | | | | 7
6 | | | | | | | | 6
5 | | | | | | | | 5
4 | | | | | | | | 4
3 | | | | | | | | 3
2 | | | | | | | | 2
1 | | | | | | | | 1

a b c d e f g h

1.c4#

5.

a b c d e f g h

8 | | | | | | | | 8
7 | | | | | | | | 7
6 | | | | | | | | 6
5 | | | | | | | | 5
4 | | | | | | | | 4
3 | | | | | | | | 3
2 | | | | | | | | 2
1 | | | | | | | | 1

a b c d e f g h

1.Ac7#

6.

a b c d e f g h

8 | | | | | | | | 8
7 | | | | | | | | 7
6 | | | | | | | | 6
5 | | | | | | | | 5
4 | | | | | | | | 4
3 | | | | | | | | 3
2 | | | | | | | | 2
1 | | | | | | | | 1

a b c d e f g h

1.De6#

7.

a b c d e f g h

8 | | | | | | | | 8
7 | | | | | | | | 7
6 | | | | | | | | 6
5 | | | | | | | | 5
4 | | | | | | | | 4
3 | | | | | | | | 3
2 | | | | | | | | 2
1 | | | | | | | | 1

a b c d e f g h

1.Tf5#

8.

a b c d e f g h

8 | | | | | | | | 8
7 | | | | | | | | 7
6 | | | | | | | | 6
5 | | | | | | | | 5
4 | | | | | | | | 4
3 | | | | | | | | 3
2 | | | | | | | | 2
1 | | | | | | | | 1

a b c d e f g h

1.Dd6#

9.

a b c d e f g h

8 | | | | | | | | 8
7 | | | | | | | | 7
6 | | | | | | | | 6
5 | | | | | | | | 5
4 | | | | | | | | 4
3 | | | | | | | | 3
2 | | | | | | | | 2
1 | | | | | | | | 1

a b c d e f g h

1.Dg8#

Prima di risolvere i problemi leggete attentamente le spiegazioni sulla prima pagina.
 Ogni diagramma con una soluzione sbagliata o incompleta è valutato come un errore.

1.

1.De5#

2.

1.Dh4#

3.

1.De7#

4.

1.Dd5#

5.

1.Df5#

6.

1.De4#

7.

1.Cc6#

8.

1.De6#

9.

1.e5#

Prima di risolvere i problemi leggete attentamente le spiegazioni sulla prima pagina.
 Ogni diagramma con una soluzione sbagliata o incompleta è valutato come un errore.

1.

1.De7#

2.

1.Ce6#

3.

1.Dc3#

4.

1.Cf6#

5.

1.Dh8#

6.

1.De6#

7.

1.Cg6#

8.

1.Ac6#

9.

1.Dc1#

Prima di risolvere i problemi leggete attentamente le spiegazioni sulla prima pagina.
Ogni diagramma con una soluzione sbagliata o incompleta è valutato come un errore.

1.

1.Ae2#

2.

1.Ad5#

3.

1.Dd4#

4.

1.Cf3#

5.

1.Cf4#

6.

1.d4#

7.

1.Ce6#

8.

1.Dd8#

9.

1.Dg7#

Prima di risolvere i problemi leggete attentamente le spiegazioni sulla prima pagina.
Ogni diagramma con una soluzione sbagliata o incompleta è valutato come un errore.

1.

1.f4#

2.

1.Cf7#

3.

1.Db6#

4.

1.Dd3#

5.

1.Cc2#

6.

1.Dd2#

7.

1.Dxh8#

8.

1.Af4#

9.

1.Df4#

Prima di risolvere i problemi leggete attentamente le spiegazioni sulla prima pagina.
Ogni diagramma con una soluzione sbagliata o incompleta è valutato come un errore.

1.

1.Db2#

2.

1.Tf7#

3.

1.Cc7#

4.

1.Dd4#

5.

1.Dxh5#

6.

1.Td6#

7.

1.Af8#

8.

1.Df2#

9.

1.Cf7#

Prima di risolvere i problemi leggete attentamente le spiegazioni sulla prima pagina.
Ogni diagramma con una soluzione sbagliata o incompleta è valutato come un errore.

1.

1.Txe6#

2.

1.Dd3#

3.

1.Dg7#

4.

1.Df4#

5.

1.Dg2#

6.

1.Ae5#

7.

1.Cxd4#

8.

1.b4#

9.

1.Dh7#

Prima di risolvere i problemi leggete attentamente le spiegazioni sulla prima pagina.
 Ogni diagramma con una soluzione sbagliata o incompleta è valutato come un errore.

1.

1.Dc8#

2.

1.Dg5#

3.

1.Db1#

4.

1.Dxe1#

5.

1.Tf4#

6.

1.Caxc5#

7.

1.Dxd5#

8.

1.Ce6#

9.

1.De6#