

L'obiettivo degli esercizi contenuti nelle schede A, B e C è:

- di esercitarsi a trovare la casa ideale del Re per intrappolare con la Torre il monarca avversario;
- di esercitarsi a trovare la mossa per ridurre l'area d'azione del Re avversario;
- di esercitarsi a dare matto con Re e Torre.

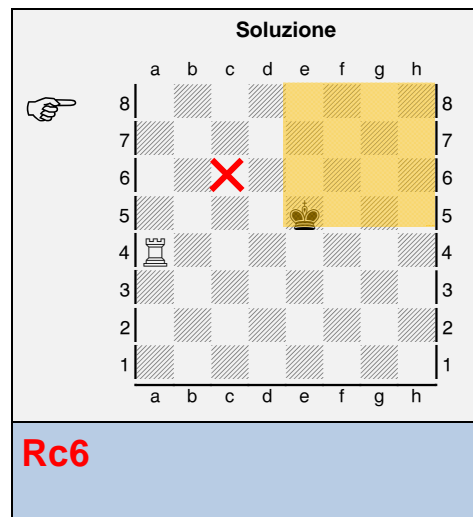
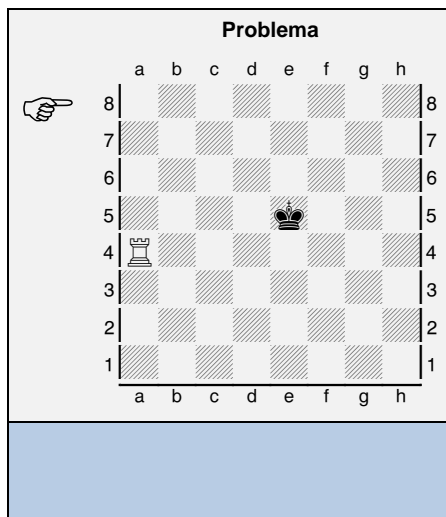
Spiegazioni dei problemi contenuti nelle schede A, B e C:

Schede A

Nei problemi delle schede A dovete:

- **trovare e indicare con una croce la casella ideale del Re che riduce maggiormente lo spazio di manovra del monarca avversario.**

Nell'esempio a lato la casella ideale è c6 che riduce il rettangolo di manovra del Re nero a sole 16 caselle (e5-h5-h8-e8).

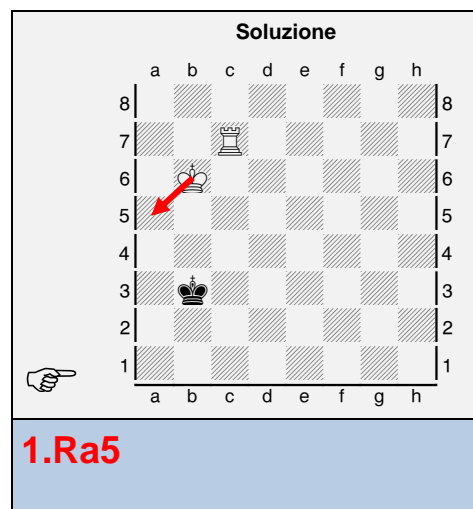
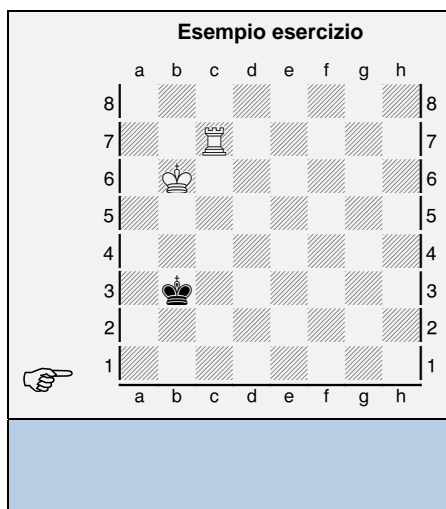


Schede B

Nei problemi delle schede B dovete:

- **trovare e indicare con una freccia la mossa migliore di Re o di Torre che consente di ridurre subito o alla mossa successiva lo spazio di manovra del Re avversario.**

Nell'esempio a lato Bianco può ridurre lo spazio di manovre del Re nero giocando 1.Ra5.

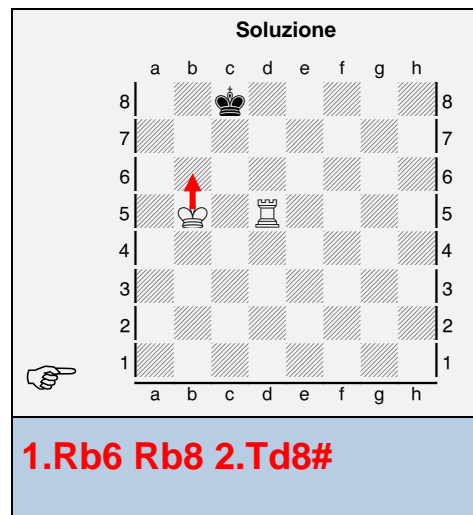
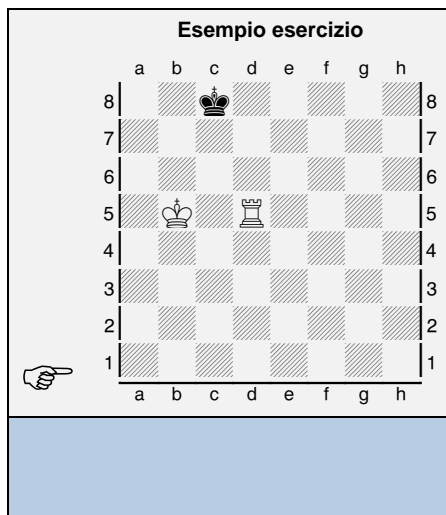


Schede C

Nei problemi delle schede C dovete:

- **trovare e indicare con una freccia la prima mossa che consente al Bianco di dare forzatamente matto in due mosse**
- **scrivere la combinazione completa nel rettangolo sottostante**

Nell'esempio a lato il Bianco dà matto giocando 1.Rb6 Rb8 (unica) 2.Td8#



Prima di risolvere i problemi leggete attentamente le spiegazioni sulla prima pagina.

Ogni diagramma con una soluzione sbagliata o incompleta è valutato come un errore.

1.

Chessboard diagram 1: White king on d6, White rook on g5. A hand icon points to the board.

2.

Chessboard diagram 2: White rook on e7, White king on f5. A hand icon points to the board.

3.

Chessboard diagram 3: White king on b3, White rook on d4. A hand icon points to the board.

4.

Chessboard diagram 4: White rook on b5, White king on f4. A hand icon points to the board.

5.

Chessboard diagram 5: White king on b7, White rook on c1. A hand icon points to the board.

6.

Chessboard diagram 6: White king on d3, White rook on f4. A hand icon points to the board.

7.

Chessboard diagram 7: White rook on f7, White king on g2. A hand icon points to the board.

8.

Chessboard diagram 8: White rook on b7, White king on f8. A hand icon points to the board.

9.

Chessboard diagram 9: White rook on c7, White king on c4. A hand icon points to the board.

Prima di risolvere i problemi leggete attentamente le spiegazioni sulla prima pagina.

Ogni diagramma con una soluzione sbagliata o incompleta è valutato come un errore.

1.

Chessboard diagram 1: White king on f4, White rook on f1. A hand icon points to the board.

2.

Chessboard diagram 2: White king on d4, White rook on f5. A hand icon points to the board.

3.

Chessboard diagram 3: White king on f7, White rook on b6. A hand icon points to the board.

4.

Chessboard diagram 4: White king on a5, White rook on b1. A hand icon points to the board.

5.

Chessboard diagram 5: White king on e5, White rook on h4. A hand icon points to the board.

6.

Chessboard diagram 6: White king on b5, White rook on c8. A hand icon points to the board.

7.

Chessboard diagram 7: White king on d2, White rook on e6. A hand icon points to the board.

8.

Chessboard diagram 8: White king on f6, White rook on d5. A hand icon points to the board.

9.

Chessboard diagram 9: White king on c6, White rook on d2. A hand icon points to the board.

Prima di risolvere i problemi leggete attentamente le spiegazioni sulla prima pagina.

Ogni diagramma con una soluzione sbagliata o incompleta è valutato come un errore.

1.

Chessboard diagram 1: White king on e7, White rook on c3. A hand icon points to the king.

2.

Chessboard diagram 2: White king on d4, White rook on h5. A hand icon points to the king.

3.

Chessboard diagram 3: White king on c3, White rook on d8. A hand icon points to the king.

4.

Chessboard diagram 4: White king on f2, White rook on b3. A hand icon points to the king.

5.

Chessboard diagram 5: White king on f6, White rook on b5. A hand icon points to the king.

6.

Chessboard diagram 6: White king on d7, White rook on e1. A hand icon points to the king.

7.

Chessboard diagram 7: White king on g3, White rook on f7. A hand icon points to the king.

8.

Chessboard diagram 8: White king on c1, White rook on g2. A hand icon points to the king.

9.

Chessboard diagram 9: White king on d3, White rook on b4. A hand icon points to the king.

Prima di risolvere i problemi leggete attentamente le spiegazioni sulla prima pagina.

Ogni diagramma con una soluzione sbagliata o incompleta è valutato come un errore.

1.

Chessboard diagram 1: King on d5, Rook on f4. A hand icon points to the board.

2.

Chessboard diagram 2: King on g7, Rook on f2. A hand icon points to the board.

3.

Chessboard diagram 3: King on c2, Rook on h3. A hand icon points to the board.

4.

Chessboard diagram 4: King on h5, Rook on g8. A hand icon points to the board.

5.

Chessboard diagram 5: King on b6, Rook on f5. A hand icon points to the board.

6.

Chessboard diagram 6: King on f3, Rook on d7. A hand icon points to the board.

7.

Chessboard diagram 7: King on d6, Rook on d1. A hand icon points to the board.

8.

Chessboard diagram 8: King on b2, Rook on c6. A hand icon points to the board.

9.

Chessboard diagram 9: King on c7, Rook on h6. A hand icon points to the board.

Prima di risolvere i problemi leggete attentamente le spiegazioni sulla prima pagina.

Ogni diagramma con una soluzione sbagliata o incompleta è valutato come un errore.

1.

Chessboard diagram 1: White king on f4, White queen on f2, White rook on d1. Black king on c6, Black queen on e6, Black rook on c8.

2.

Chessboard diagram 2: White king on c6, White queen on e6, White rook on g4. Black king on c3, Black queen on d3, Black rook on c8.

3.

Chessboard diagram 3: White king on b3, White queen on c6, White rook on d8. Black king on c3, Black queen on e6, Black rook on c8.

4.

Chessboard diagram 4: White king on c3, White queen on f4, White rook on b5. Black king on f4, Black queen on e6, Black rook on c8.

5.

Chessboard diagram 5: White king on f6, White queen on e6, White rook on g7. Black king on f4, Black queen on e6, Black rook on c8.

x

6.

Chessboard diagram 6: White king on b7, White queen on c7, White rook on e5. Black king on c7, Black queen on e6, Black rook on e5.

7.

Chessboard diagram 7: White king on a1, White queen on a4, White rook on b7. Black king on a1, Black queen on e6, Black rook on c8.

8.

Chessboard diagram 8: White king on c4, White queen on e3, White rook on e5. Black king on c4, Black queen on e6, Black rook on c8.

x

9.

Chessboard diagram 9: White king on c3, White queen on c6, White rook on d1. Black king on c6, Black queen on e6, Black rook on c8.

Prima di risolvere i problemi leggete attentamente le spiegazioni sulla prima pagina.

Ogni diagramma con una soluzione sbagliata o incompleta è valutato come un errore.

1.

Hand icon pointing to the board.

2.

Hand icon pointing to the board.

x

3.

Hand icon pointing to the board.

4.

Hand icon pointing to the board.

5.

Hand icon pointing to the board.

x

6.

Hand icon pointing to the board.

7.

Hand icon pointing to the board.

x

8.

Hand icon pointing to the board.

9.

Hand icon pointing to the board.

Prima di risolvere i problemi leggete attentamente le spiegazioni sulla prima pagina.

Ogni diagramma con una soluzione sbagliata o incompleta è valutato come un errore.

1.

Chessboard diagram 1: White king on d2, White queen on f2, White rook on b3, Black king on g2, Black rook on c7.

2.

Chessboard diagram 2: White king on f5, White queen on d5, White rook on c7, Black king on g3, Black rook on d7, Black knight on d7.

3.

Chessboard diagram 3: White king on g4, White queen on f6, White rook on c2, Black king on e6, Black rook on d2.

4.

Chessboard diagram 4: White king on e5, White queen on f3, White rook on c6, Black king on g3, Black rook on d6.

5.

Chessboard diagram 5: White king on d6, White queen on e5, White rook on d8, Black king on c3, Black rook on d8.

6.

Chessboard diagram 6: White king on e7, White queen on d7, White rook on f6, Black king on b7, Black rook on f6.

7.

Chessboard diagram 7: White king on c6, White queen on c4, White rook on d8, Black king on c4, Black rook on d8.

8.

Chessboard diagram 8: White king on f4, White queen on d4, White rook on c4, Black king on e2, Black knight on g7, Black rook on c4.

x

9.

Chessboard diagram 9: White king on h1, White queen on e1, White rook on b2, Black king on e1, Black rook on b2.

Prima di risolvere i problemi leggete attentamente le spiegazioni sulla prima pagina.

Ogni diagramma con una soluzione sbagliata o incompleta è valutato come un errore.

1.

Diagram 1: Chessboard with pieces: White King on e4, White Queen on f6, White Rook on e7. Black King on d4, Black Queen on f4, Black Rook on e7.

2.

Diagram 2: Chessboard with pieces: White King on c4, White Queen on f4, White Rook on f5. Black King on c4, Black Queen on f4, Black Rook on f5.

3.

Diagram 3: Chessboard with pieces: White King on e8, White Queen on f6, White Rook on c6, White Pawn on d4. Black King on e8, Black Queen on f6, Black Rook on c6, Black Pawn on d4.

4.

Diagram 4: Chessboard with pieces: White King on e5, White Queen on f5, White Rook on e7. Black King on d2, Black Queen on f2, Black Rook on e7.

5.

Diagram 5: Chessboard with pieces: White King on a6, White Queen on a3, White Rook on b1. Black King on a6, Black Queen on a3, Black Rook on b1.

6.

Diagram 6: Chessboard with pieces: White King on e7, White Queen on f7, White Rook on c4. Black King on e7, Black Queen on f7, Black Rook on c4.

7.

Diagram 7: Chessboard with pieces: White King on h8, White Queen on h5, White Rook on g2. Black King on h8, Black Queen on h5, Black Rook on g2.

8.

Diagram 8: Chessboard with pieces: White King on e8, White Queen on f8, White Rook on f6. Black King on e8, Black Queen on f8, Black Rook on f6.

9.

Diagram 9: Chessboard with pieces: White King on b5, White Queen on a3, White Rook on c7. Black King on b5, Black Queen on a3, Black Rook on c7.

Prima di risolvere i problemi leggete attentamente le spiegazioni sulla prima pagina.

Ogni diagramma con una soluzione sbagliata o incompleta è valutato come un errore.

1.

1/..... 2.....

2.

1/..... 2.....

3.

1/..... 2.....

4.

1/..... 2.....

5.

1/..... 2.....

6.

1/..... 2.....

7.

1/..... 2.....

8.

1/..... 2.....

9.

1/..... 2.....

Prima di risolvere i problemi leggete attentamente le spiegazioni sulla prima pagina.

Ogni diagramma con una soluzione sbagliata o incompleta è valutato come un errore.

1.

1/..... 2.....

2.

1/..... 2.....

3.

1/..... 2.....

4.

1/..... 2.....

5.

1/..... 2.....

6.

1/..... 2.....

7.

1/..... 2.....

8.

1/..... 2.....

9.

1/..... 2.....

Prima di risolvere i problemi leggete attentamente le spiegazioni sulla prima pagina.

Ogni diagramma con una soluzione sbagliata o incompleta è valutato come un errore.

1.

1/..... 2.....

2.

1/..... 2.....

3.

1/..... 2.....

4.

1/..... 2.....

5.

1/..... 2.....

6.

1/..... 2.....

7.

1/..... 2.....

8.

1/..... 2.....

9.

1/..... 2.....

Prima di risolvere i problemi leggete attentamente le spiegazioni sulla prima pagina.

Ogni diagramma con una soluzione sbagliata o incompleta è valutato come un errore.

1.

1/..... 2.....

2.

1/..... 2.....

3.

1/..... 2.....

4.

1/..... 2.....

5.

1/..... 2.....

6.

1/..... 2.....

7.

1/..... 2.....

8.

1/..... 2.....

9.

1/..... 2.....