

L'obiettivo degli esercizi contenuti nelle schede A, B e C è:

- di allenare la ricerca delle case "sicure";
- di allenare i vari metodi di proteggere le Figure minacciate;
- di trovare tutte le soluzioni quando è possibile dare matto in vari modi.

### Spiegazioni dei problemi contenuti nelle schede A, B e C:

#### Schede A

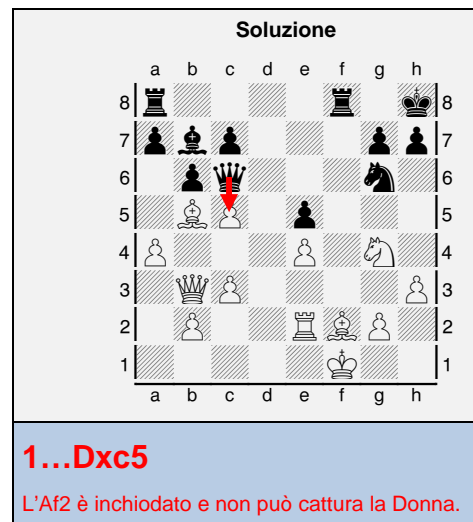
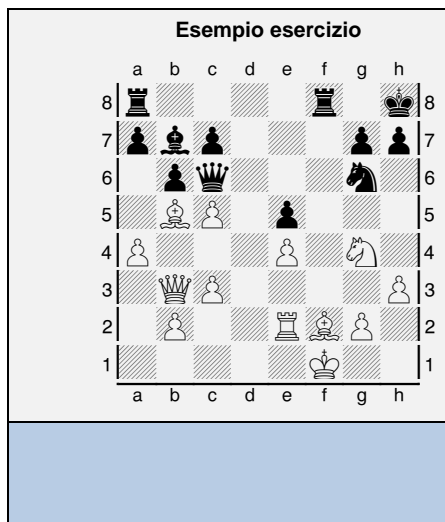
Nei problemi delle schede A dovete:

- **trovare e indicare con una freccia la mossa che permette al Pezzo minacciato di raggiungere una casa sicura.**

Nel diagramma a lato il Bianco minaccia la Donna in c6.

La soluzione corretta è **1.Dxc5** perché l'Alfiere f2 è inchiodato e non può catturare la Donna nera.

Sbagliate sono invece tutte le altre mosse della Donna nera perché il Bianco la può catturare con profitto.



#### Schede B

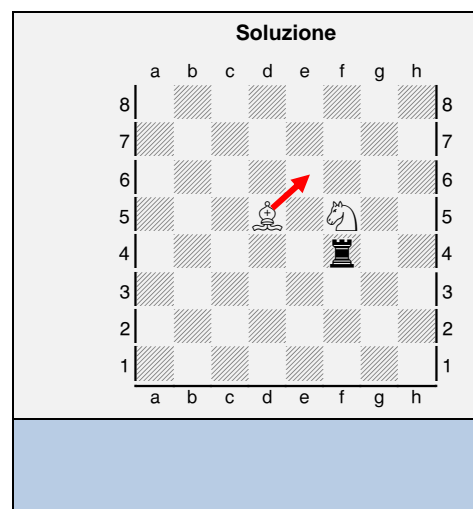
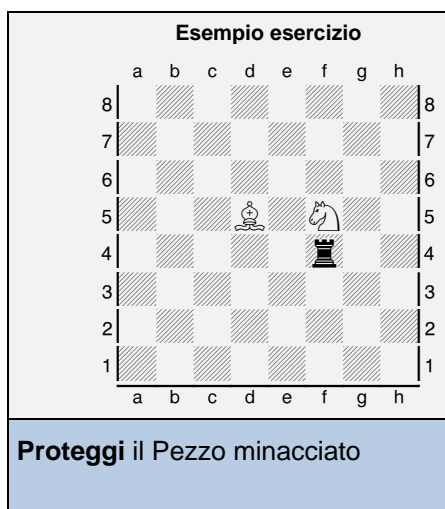
Nei problemi delle schede B dovete:

- **trovare e indicare con una freccia la mossa che evita la perdita gratuita del Pezzo minacciato nel modo indicato nel rettangolo sottostante.**

Nel diagramma a lato è chiesto di proteggere il Pezzo minacciato.

La soluzione corretta è **1.Ae6**.

Sbagliata è invece **1.Ae4** perché l'Alfiere cade su una casella indifesa e controllata dalle Figure nere.



#### Schede C

Nei problemi delle schede C dovete:

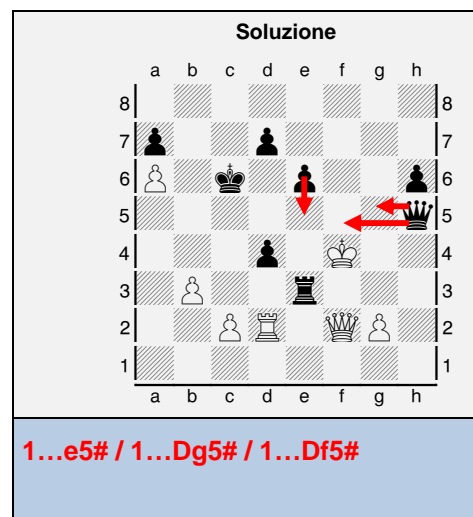
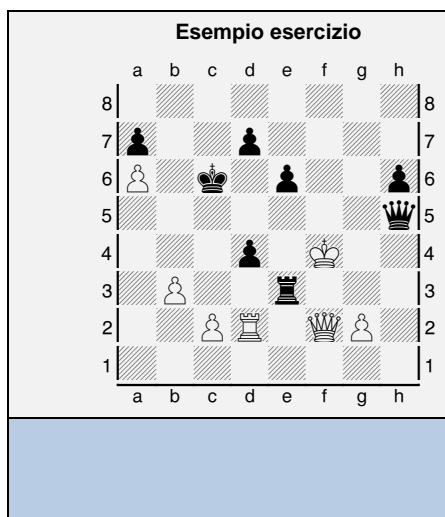
- **trovare tutte le mosse che conducono al matto.**

Nel diagramma a lato il Nero può dare matto in tre modi diversi.

La soluzione corretta è

- 1... e5#
- 1...Dg5#
- 1...Df5#.

Sbagliata è invece **1...De5+** perché il Re può fuggire in g4..



Prima di risolvere i problemi leggete attentamente le spiegazioni sulla prima pagina.

Ogni problema risolto correttamente, in modo completo e senza errori vale 1 punto.

**1.**

1....

**2.**

1....

**3.**

1....

**4.**

1....

**5.**

1....

**6.**

1....

**7.**

1....

**8.**

1....

**9.**

1....

Prima di risolvere i problemi leggete attentamente le spiegazioni sulla prima pagina.

Ogni problema risolto correttamente, in modo completo e senza errori vale 1 punto.

**1.**

1....

**2.**

1....

**3.**

1....

**4.**

1....

**5.**

1....

**6.**

1....

**7.**

1....

**8.**

1....

**9.**

1....

Prima di risolvere i problemi leggete attentamente le spiegazioni sulla prima pagina.

Ogni problema risolto correttamente, in modo completo e senza errori vale 1 punto.

**1.**

1....

**2.**

1....

**3.**

1....

**4.**

1....

**5.**

1....

**6.**

1....

**7.**

1....

**8.**

1....

**9.**

1....

Prima di risolvere i problemi leggete attentamente le spiegazioni sulla prima pagina.

Ogni problema risolto correttamente, in modo completo e senza errori vale 1 punto.

**1.**

1....

**2.**

1....

**3.**

1....

**4.**

1....

**5.**

1....

**6.**

1....

**7.**

1....

**8.**

1....

**9.**

1....

Prima di risolvere i problemi leggete attentamente le spiegazioni sulla prima pagina.

Ogni problema risolto correttamente, in modo completo e senza errori vale 1 punto.

**1.**

**. Inchioda l'attaccante.**

**2.**

**Proteggi il pezzo minacciato.**

**3.**

**Interponi un pezzo tra l'attaccante e la Figura minacciata**

**4.**

**Proteggi il pezzo minacciato.**

**5.**

**Inchioda l'attaccante.**

**6.**

**Cattura l'attaccante.**

**7.**

**Interponi un pezzo tra l'attaccante e la Figura minacciata**

**8.**

**Proteggi il pezzo minacciato.**

**9.**

**Inchioda l'attaccante.**

Prima di risolvere i problemi leggete attentamente le spiegazioni sulla prima pagina.

Ogni problema risolto correttamente, in modo completo e senza errori vale 1 punto.

**1.**

**Interponi un pezzo tra l'attaccante e la Figura minacciata.**

**2.**

**Contrattacca un pezzo avversario.**

**3.**

**Proteggi il pezzo minacciato.**

**4.**

**Proteggi il pezzo minacciato.**

**5.**

**Contrattacca**

**6.**

**Inchioda l'attaccante.**

**7.**

**Interponi un pezzo tra l'attaccante e la Figura minacciata.**

**8.**

**Proteggi il pezzo minacciato.**

**9.**

**Interponi un pezzo tra l'attaccante e la Figura minacciata.**

Prima di risolvere i problemi leggete attentamente le spiegazioni sulla prima pagina.

Ogni problema risolto correttamente, in modo completo e senza errori vale 1 punto.

**1.**

**Proteggi il pezzo minacciato.**

**2.**

**Interponi un pezzo tra l'attaccante e la Figura minacciata.**

**3.**

**Cattura l'attaccante.**

**4.**

**Inchioda l'attaccante.**

**5.**

**Proteggi il pezzo minacciato.**

**6.**

**Contrattacca.**

**7.**

**Interponi un pezzo tra l'attaccante e la Figura minacciata.**

**8.**

**Proteggi il pezzo minacciato.**

**9.**

**Proteggi il pezzo minacciato.**

Prima di risolvere i problemi leggete attentamente le spiegazioni sulla prima pagina.

Ogni problema risolto correttamente, in modo completo e senza errori vale 1 punto.

**1.**

**Inchioda l'attaccante.**

**2.**

**Interponi un pezzo tra l'attaccante e la Figura minacciata.**

**3.**

**Proteggi il pezzo minacciato.**

**4.**

**Contrattacca un pezzo avversario.**

**5.**

**Contrattacca un pezzo avversario.**

**6.**

**Contrattacca un pezzo avversario.**

**7.**

**Contrattacca un pezzo avversario.**

**8.**

**Interponi un pezzo tra l'attaccante e la Figura minacciata.**

**9.**

**Proteggi il pezzo minacciato.**

Prima di risolvere i problemi leggete attentamente le spiegazioni sulla prima pagina.

Ogni problema risolto correttamente, in modo completo e senza errori vale 1 punto.

**1.**

Chessboard diagram 1: White king on f7, black king on g7, black knight on d5, white knight on e4, white king on d3, black king on b2, white king on f3, black king on h1.

**2.**

Chessboard diagram 2: White king on f2, black king on h1, white king on g4, black king on g3.

**3.**

Chessboard diagram 3: White king on a8, black king on c7, black king on g5, white king on h4, black king on f1.

**4.**

Chessboard diagram 4: White king on c8, black king on h7, white king on h4, black king on f3, white king on c3, black king on f2.

**5.**

Chessboard diagram 5: White king on f8, black king on g7, white king on c5, black king on f5, white king on a2, black king on a1.

**6.**

Chessboard diagram 6: White king on f8, black king on h7, white king on f6, black king on c5, white king on a4, black king on c3, white king on a2, black king on a1.

**7.**

Chessboard diagram 7: White king on d8, black king on c7, white king on c6, black king on g6, white king on f4, black king on f4, white king on c3, black king on d2, white king on f2, black king on g1.

**8.**

Chessboard diagram 8: White king on d8, black king on g7, white king on c6, black king on f6, white king on e5, black king on g5.

**9.**

Chessboard diagram 9: White king on a8, black king on c5, white king on b3, black king on c3, white king on c1.

Prima di risolvere i problemi leggete attentamente le spiegazioni sulla prima pagina.

Ogni problema risolto correttamente, in modo completo e senza errori vale 1 punto.

**1.**

Chessboard diagram 1: White king on b8, White knight on e8, White queen on a5, Black king on c5, White pawn on d5, White king on f5, White pawn on c4, White bishop on e4, White king on a1, White queen on b1.

**2.**

Chessboard diagram 2: White queen on a8, White king on c7, White king on a5, White knight on c3, Black king on g3, White pawn on e2.

**3.**

Chessboard diagram 3: White rook on a8, Black king on c8, White king on g8, White knight on b7, White rook on c7, White rook on e7, White knight on f6, Black king on h6, White pawn on a5, White king on c4, White pawn on a4, White pawn on e4, White pawn on f4, White pawn on g4, White pawn on a2, White pawn on e2, White pawn on f2, White pawn on g2, White king on g1.

**4.**

Chessboard diagram 4: White king on a8, White rook on a5, White king on d4, White king on f4, White king on c3, White king on g3, White king on c1.

**5.**

Chessboard diagram 5: White king on e5, White king on f2, White king on h3.

**6.**

Chessboard diagram 6: White king on h8, White king on h7, White king on g6, White king on e5, White king on d4, White king on e3, White king on f3, White king on d2, White king on c2, White king on b2, White king on d1, White king on f1.

**7.**

Chessboard diagram 7: White knight on b7, White rook on h7, White king on d6, White king on f6, White king on e5, White king on d4, White king on c4, White king on h4, White king on a4, White king on b4, White king on c4, White king on e2, White king on f2, White king on g2, White king on h2, White king on a1, White king on b1, White king on c1, White king on e1, White king on f1, White king on g1, White king on h1.

**8.**

Chessboard diagram 8: White king on d8, White king on h8, White king on h7, White king on b5, White king on d5, White king on f5, White king on g5, White king on a4, White king on c4, White king on e4, White king on f4, White king on h4, White king on a2, White king on b2, White king on c2, White king on e2, White king on f2, White king on h2, White king on a1, White king on c1, White king on e1, White king on g1, White king on h1.

**9.**

Chessboard diagram 9: White king on d8, White king on h7, White king on d6, White king on b5, White king on e5, White king on f5, White king on a2, White king on c2, White king on e2, White king on f2, White king on a1, White king on c1, White king on e1, White king on f1.

Prima di risolvere i problemi leggete attentamente le spiegazioni sulla prima pagina.

Ogni problema risolto correttamente, in modo completo e senza errori vale 1 punto.

**1.**

**2.**

**3.**

**4.**

**5.**

**6.**

**7.**

**8.**

**9.**

Prima di risolvere i problemi leggete attentamente le spiegazioni sulla prima pagina.

Ogni problema risolto correttamente, in modo completo e senza errori vale 1 punto.

**1.**

**2.**

**3.**

**4.**

**5.**

**6.**

**7.**

**8.**

**9.**